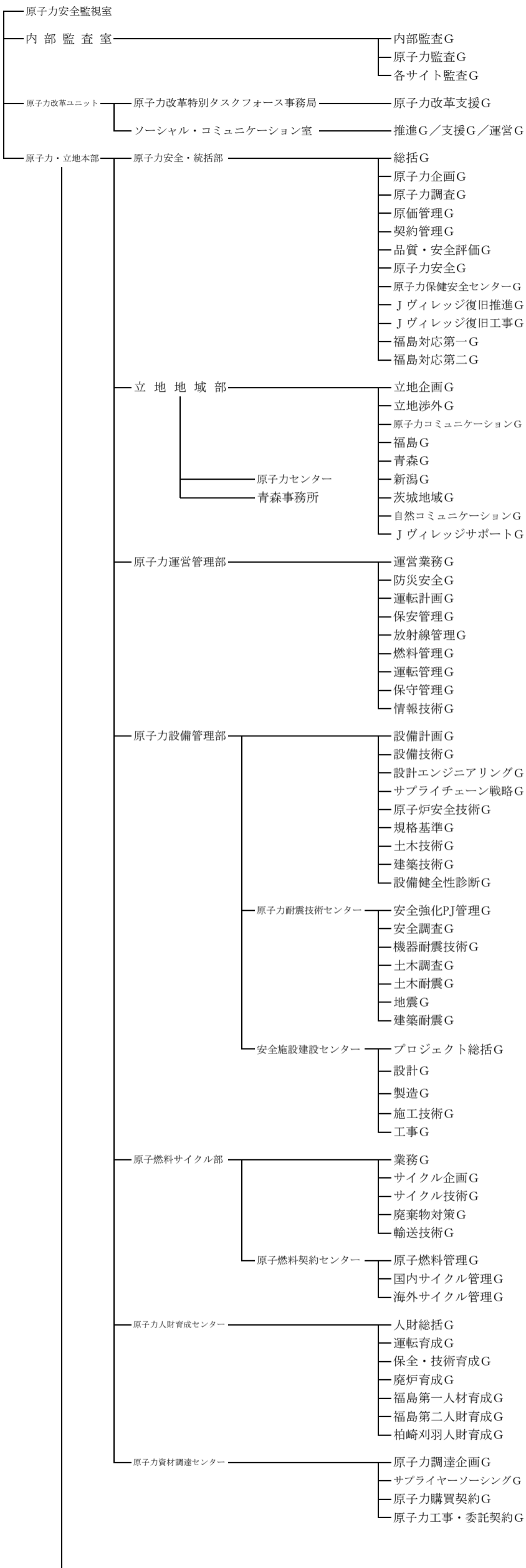


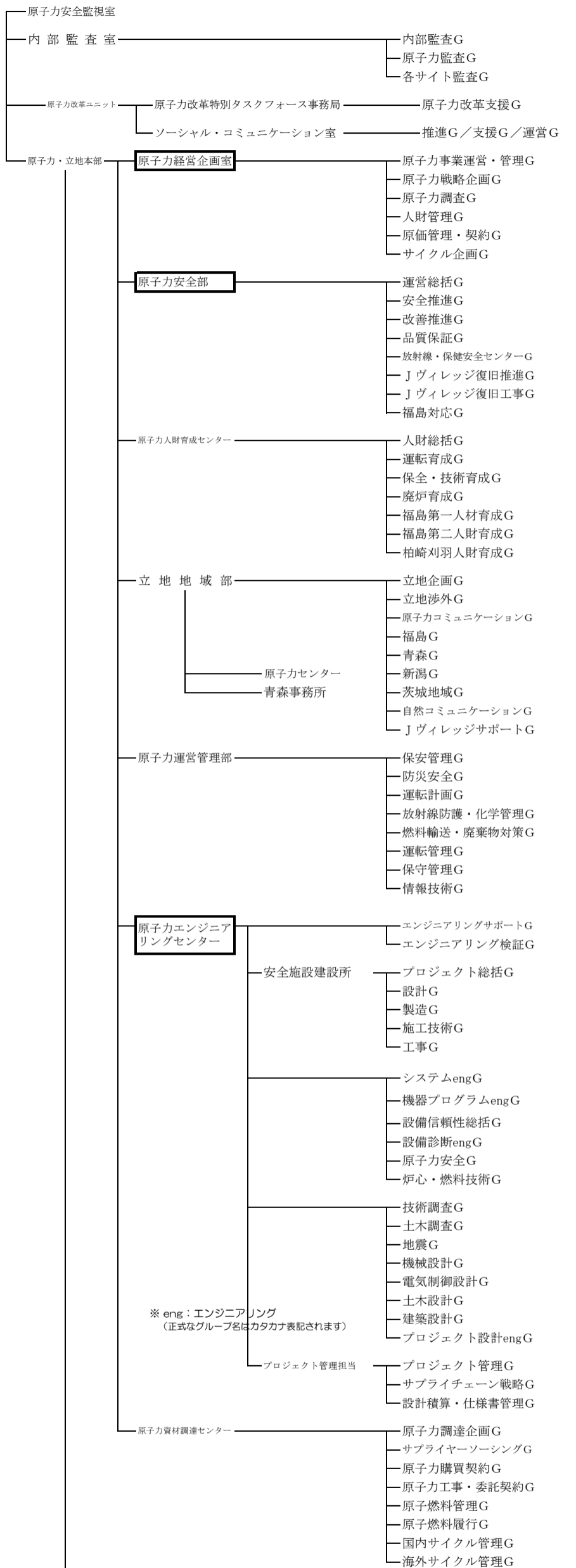
原子力部門の組織見直し

現 状



見直し後

本社側

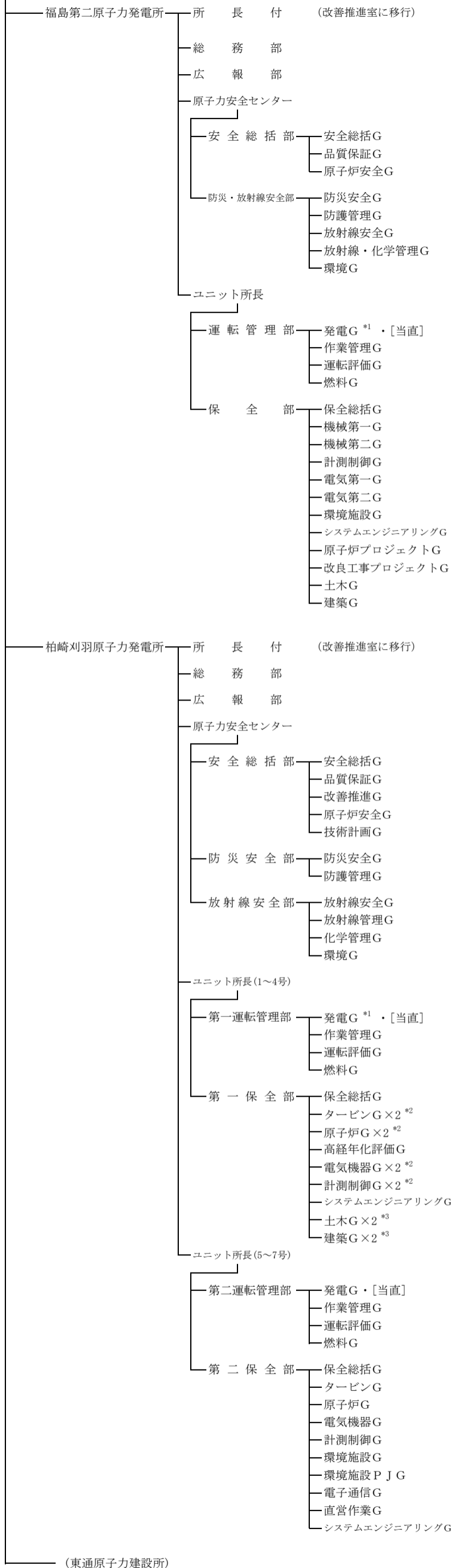


原子力部門の組織見直し

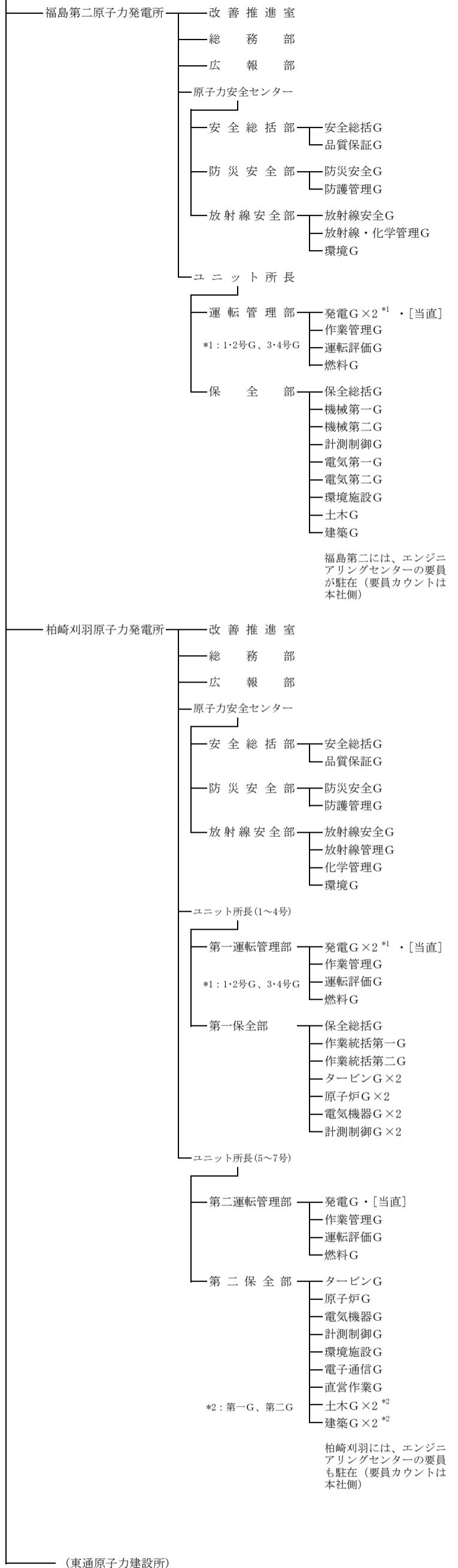
現 状

見直し後

サイト側



(東通原子力建設所)



福島第二には、エンジニアリングセンターの要員が駐在（要員カウントは本社側）

柏崎刈羽には、エンジニアリングセンターの要員も駐在（要員カウントは本社側）

(東通原子力建設所)