

平成 29 年 9 月 29 日
日本原子力発電株式会社

東海第二発電所 隣接事業所敷地に関する審査案件等への対応について

東海第二発電所の新規制基準適合性審査に係る、隣接事業所の敷地に関する審査案件等への対応について以下のとおり整理する。

1. 該当する審査案件等

- (1) 外部火災影響評価における隣接事業所の敷地に跨った防火帯管理及び植生管理
- (2) 竜巻影響評価における隣接事業所の敷地にある車両等の飛来物の管理
- (3) 耐津波設計における隣接事業所の漂流物の定期的な調査、仮設物等の情報入手
- (4) 可搬型設備保管場所／緊急時対策所等の配置場所（高台）の土地の扱い【追加】

2. 対応方針と今後の予定（回答時期：10/17 審査会合予定）

- (1) 外部火災管理 : 当社が管理権限を有する対応を図ることとする。
【本日ヒアリング資料提示, 10/4 ヒアリング予定】
- (2) 竜巻飛来物管理 : 飛来物の管理権限については隣接事業所と調整中である。これと並行して、隣接事業所から飛来物が使用済燃料乾式貯蔵建屋に衝突しても安全機能を損なわない評価について検討中
【10/4 ヒアリング予定】
- (3) 漂流物調査 : 現状の隣接事業所からの情報入手手段、情報内容の十分性を評価した上で、必要に応じて情報収集の強化を図る。
【10/10 ヒアリング予定（耐震耐津波）】
- (4) 高台土地扱い : 可搬型設備保管場所等を配置する当該敷地（隣接事業所が所有）の土地の扱いについて説明する。
【10/4 ヒアリング予定】

以 上

1. 指摘事項の回答 (No. 26) (1/5)

(1) 指摘事項

防火帯及び植生管理エリアを他事業者の敷地に設定している箇所について、当該敷地の扱い、可燃物管理や植生管理に関する管理権限など、事業者としてどのように管理するのかを示すこと。

(2) 回 答

他事業者の敷地に設定している箇所を以下に示す。これらの箇所に対しては、火災時の散水対応や可燃物の管理についての他事業者との合意書の締結により、防潮堤及び防火帯の機能に影響のないよう管理する。



図 防火帯及び植生管理エリア等を他事業者の敷地に設定する箇所

1. 指摘事項の回答 (No. 26) (2/5)



- (a) 他事業者敷地からの外部火災影響からの防護
他事業者からの外部火災により以下に対する影響がある。
 - ①防潮堤の機能に対する影響
 - ②防火帯の機能に対する影響

- (b) 各機能に対する影響について
 - ①防潮堤の機能に対する影響
 - ・防潮堤の機能に対し火災影響があるのは以下の4カ所 (A, B, C, D)

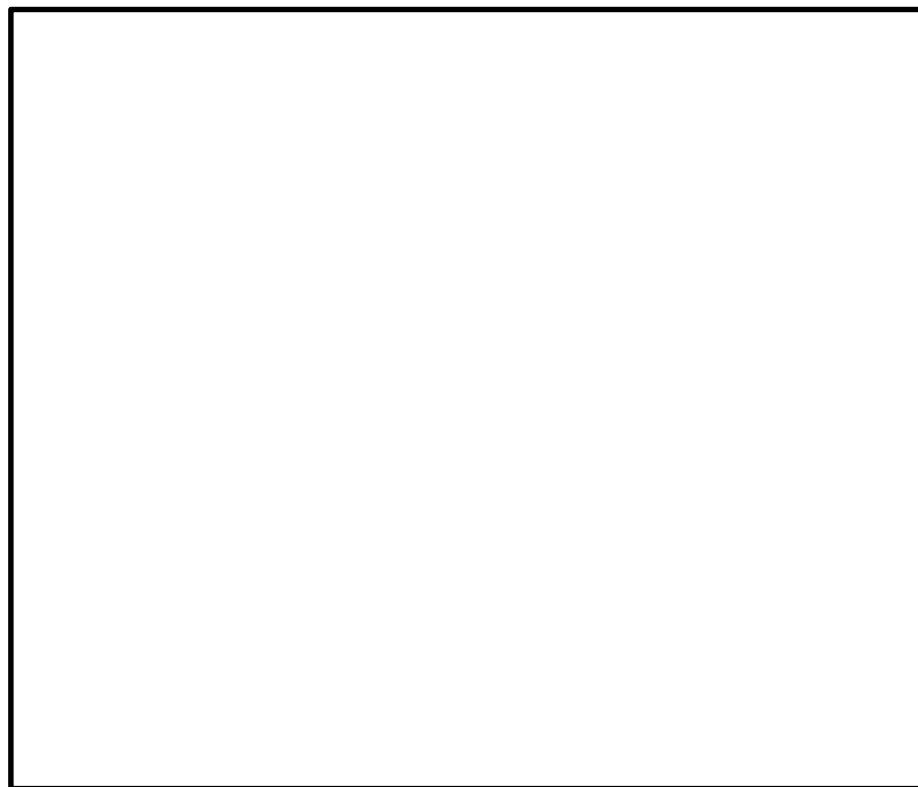


図 防火帯及び植生管理エリア等を他事業者の敷地に設定する箇所

1. 指摘事項の回答 (No. 26) (3/5)

- ・防潮堤付近で車両等の火災が発生した際には、監視カメラで状況を監視し、速やかに火災源及び防潮堤の受熱面に散水を行い、防潮堤を熱影響から防護する。
- ・火災の影響範囲は局所的であるため、万が一、ジョイント部が熱影響により破損した場合には、速やかに補修, 交換等の対応を行う。(ジョイント部は防潮堤の両側に設置されており, 外側の機能が喪失した場合でも, 内側のみで止水機能維持が可能)
- ・なお, 防潮堤に近接する箇所については, 自主的な植生の維持・管理等を行うことで, 防潮堤への影響がないような環境づくりに努める。

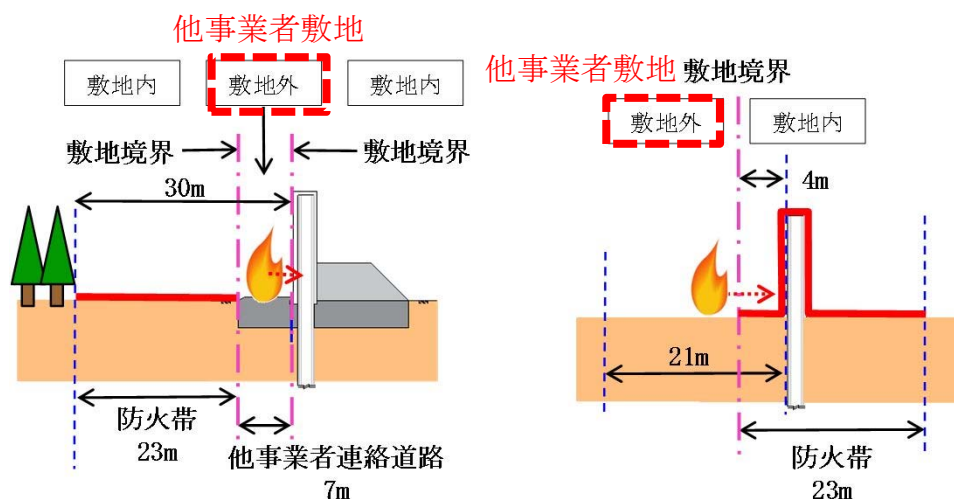


図 防潮堤付近で発生する火災のイメージ



図 発電所南側(範囲B, C)の航空写真

自主的な植生の維持・管理等を行う範囲について

- ・防潮堤工事に伴い伐採予定
- ・伐採後は, 防潮堤に熱影響がないよう管理する方針

②防火帯の機能に対する影響

- ・防火帯の機能に対し火災影響があるのは以下のD

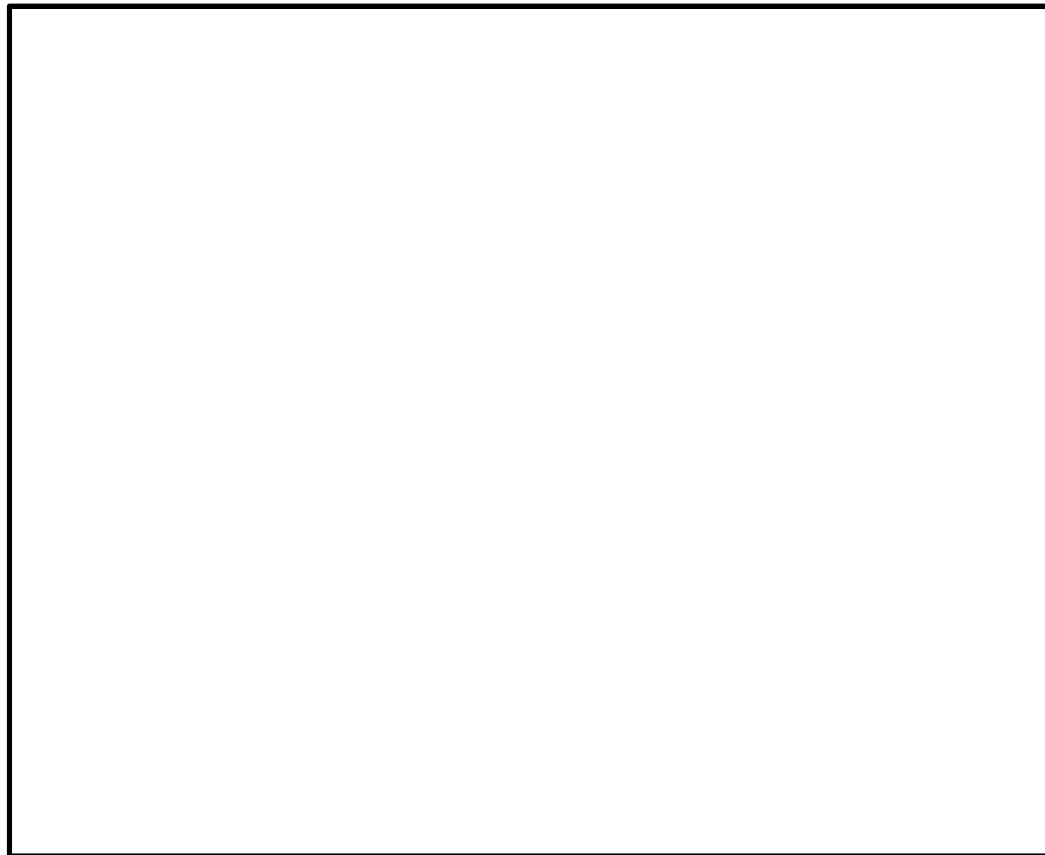


図 防火帯及び植生管理エリア等を他事業者の敷地に設定する箇所

1. 指摘事項の回答 (No. 26) (5/5)

- 防火帯上では、駐車禁止等の取り決めを設け、他事業者と合意書を締結し確実な管理を行う。

<防火帯上での取り決め>

- 防火帯の延焼防止機能を阻害しないように、防火帯内には可燃物及び可燃物を含む機器（発電機等）は設置禁止とする。（速やかに移動可能である場合は、一時的に設置可能）
- 不燃物を配置する場合は、消火活動の支障とならないような配置を行う。
- 防火帯内は駐車禁止とする。（通常時の通行、一時停止等は可能）

- 車両が防火帯上で故障等により停止した際には、速やかに散水体制を整え、森林火災が発生した際には、周囲の森林に散水することで、発電所への飛び火を防ぐ。



図 全体写真

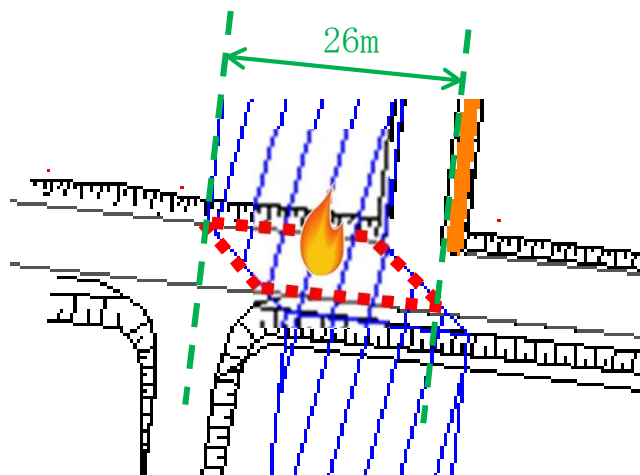


図 範囲①の拡大図

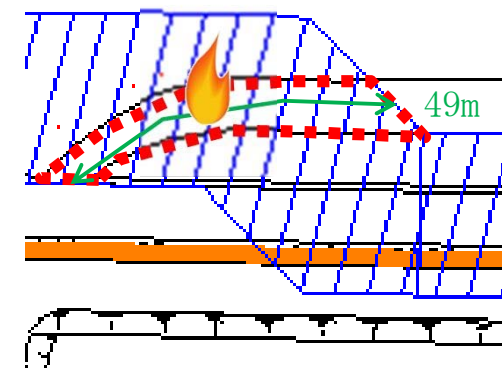


図 範囲②の拡大図