

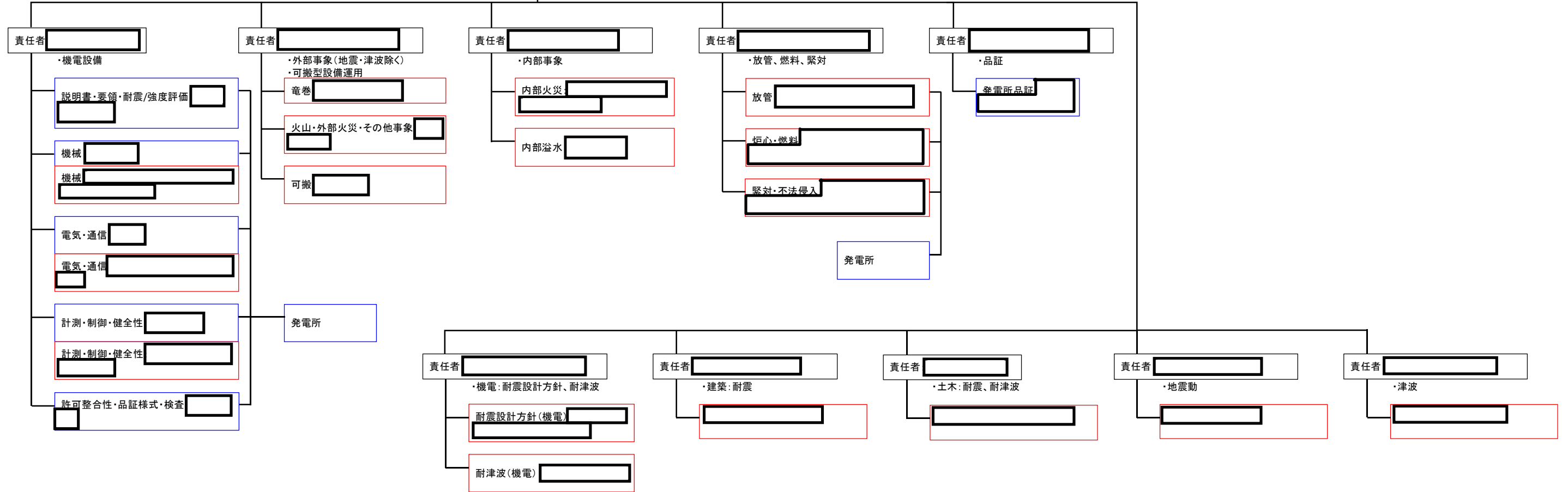
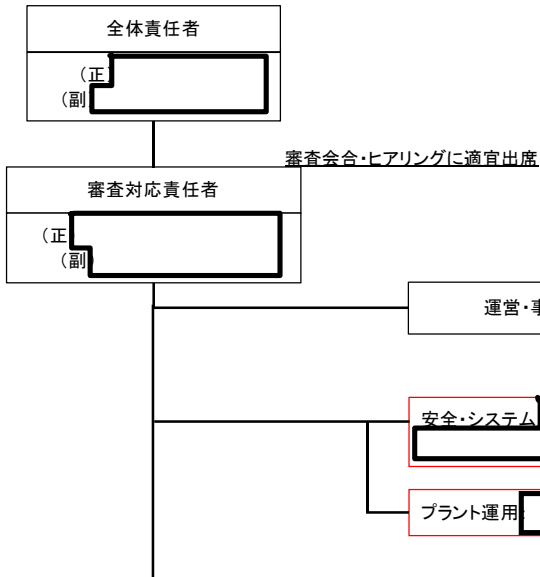
東海第二発電所 工認審査体制(案)

東海第二発電所 工事計画審査資料	
資料番号	TK-1-016 改0
提出年月日	平成 29 年 12 月 22 日

凡例

工認対応

設置許可からの継続



GM: グループマネージャー(本店)
 M: マネージャー(発電所)
 L: リーダー(発電所)