

平成30年2月8日

日本原子力発電(株)

漂流物に係る検討について

1. 検討方針について

東海第二発電所における漂流物荷重に係る検討は、図-1に示す「漂流物評価フローにより評価する対象の施設・設備の配置」を考慮し、図-2に漂流物に係る全体的な検討フローを示す。

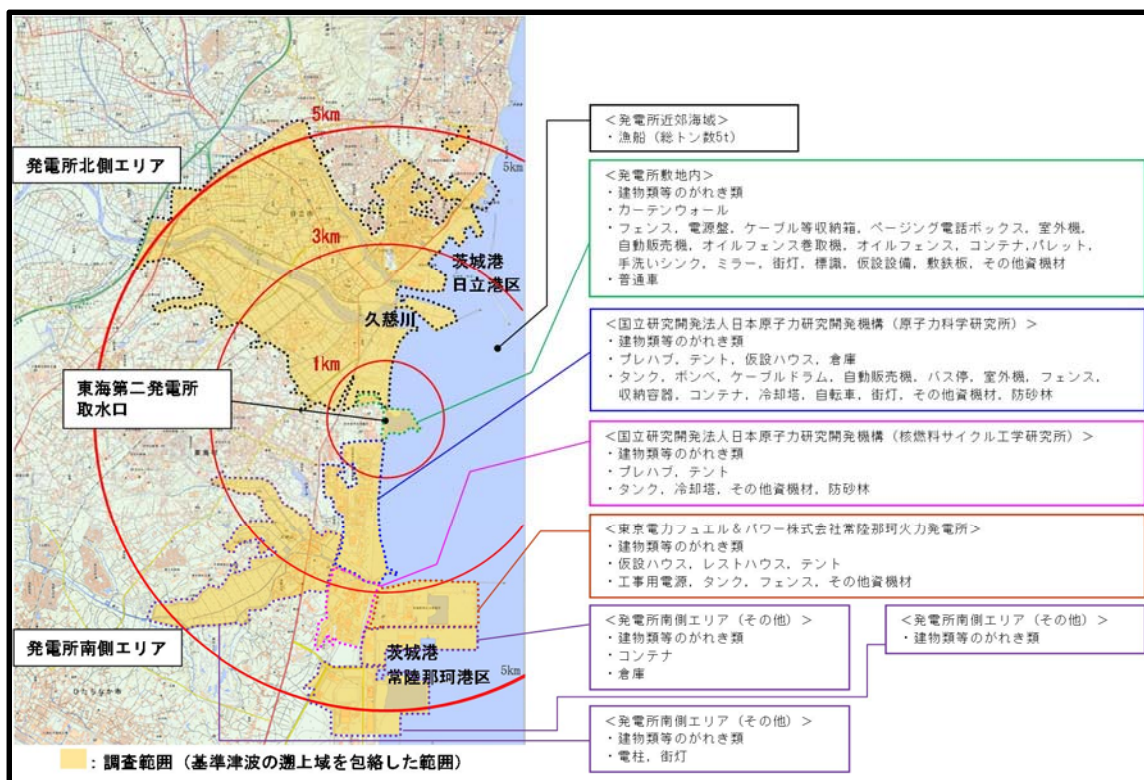


図-1 漂流物評価フローにより評価する対象の施設・設備の配置

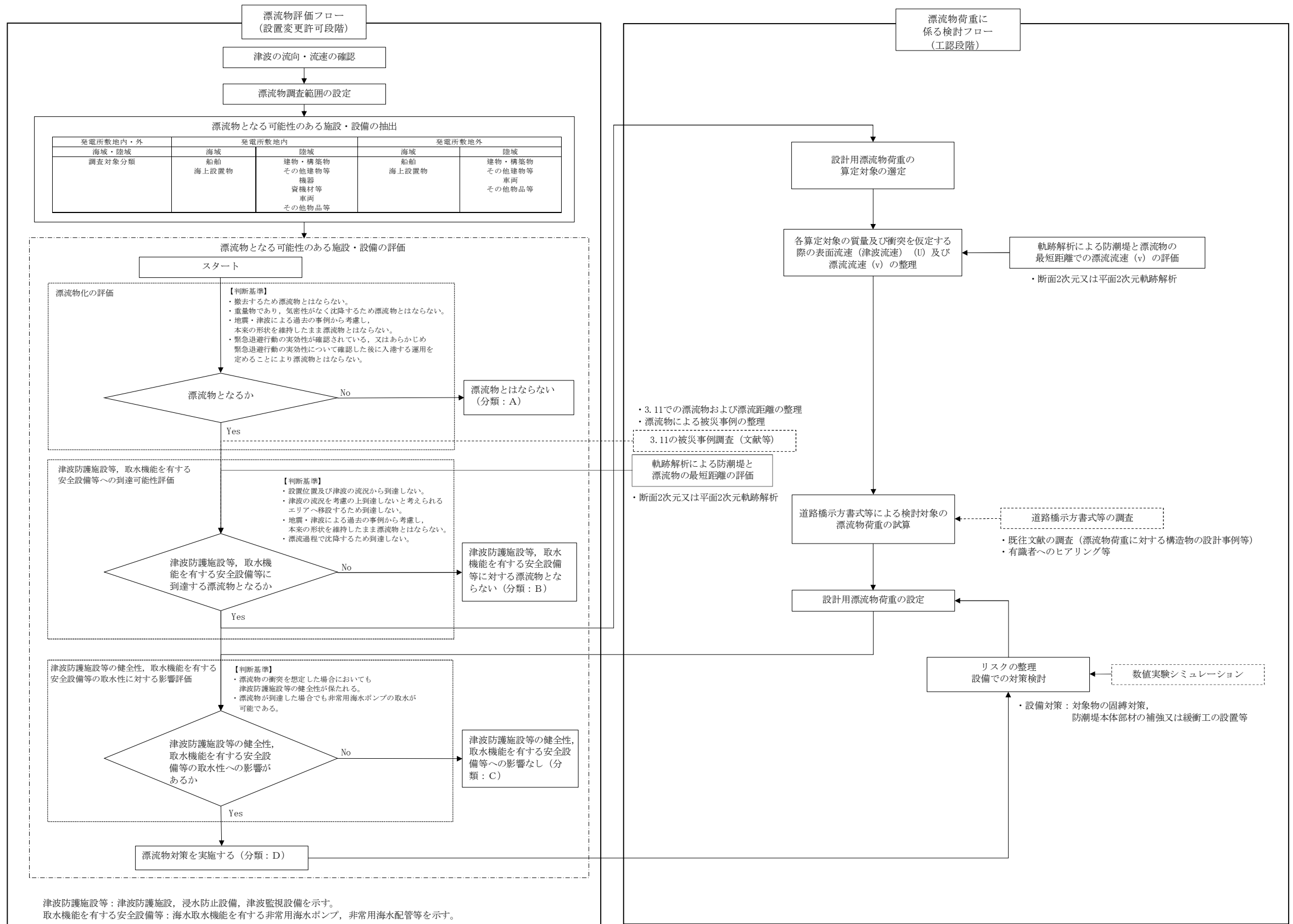


図-2 漂流物に係る全体的な検討フロー

2. 検討スケジュール

漂流物に係る検討スケジュールを表-1に示す。

表-1 漂流物に係る検討スケジュール

検討項目	2月			3月				備考
サイト条件の整理	▽漂流物の種類及び位置の整理							
	▽流況の整理							
	▽漂流物軌跡解析							

以上