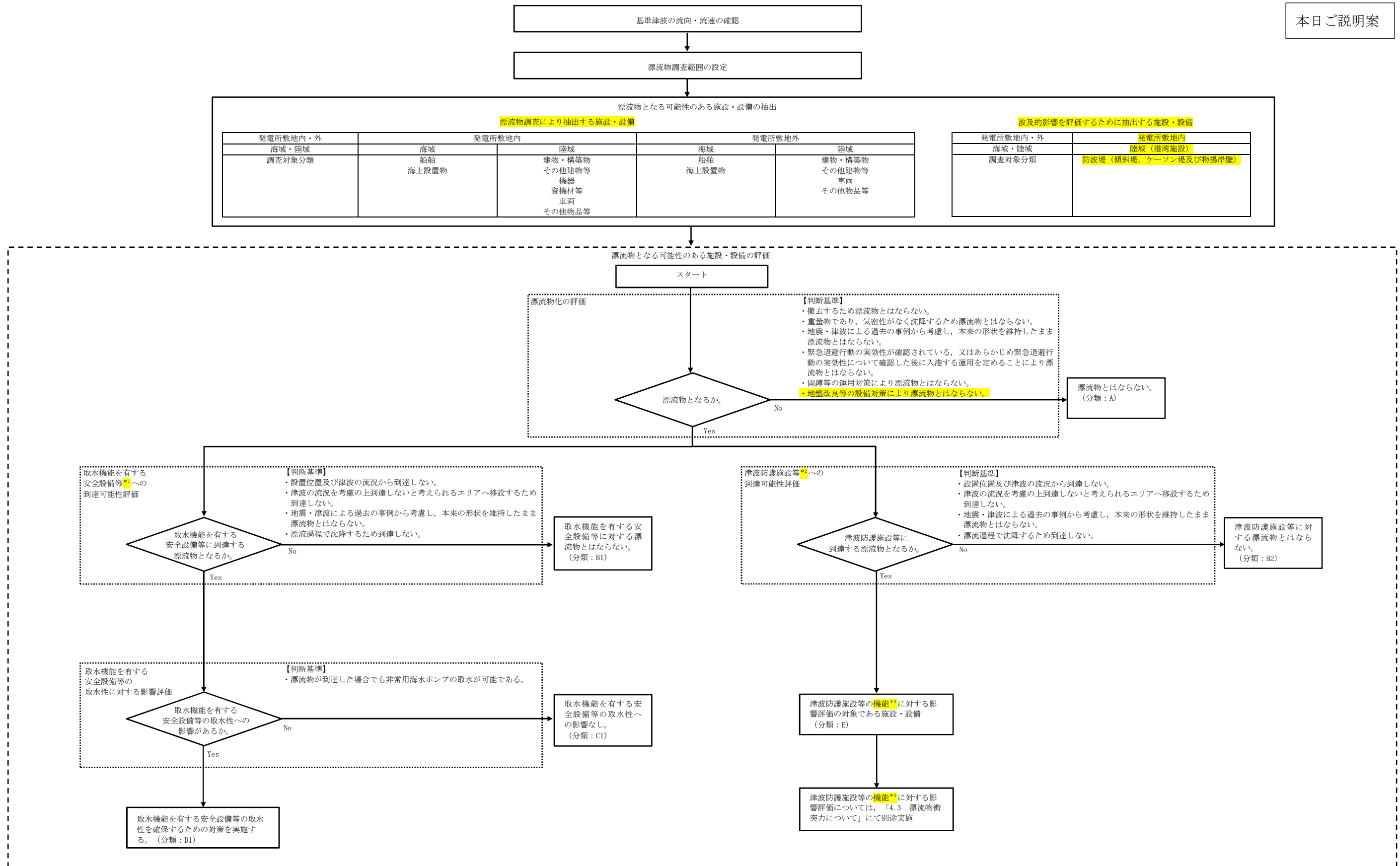


本日も説明案

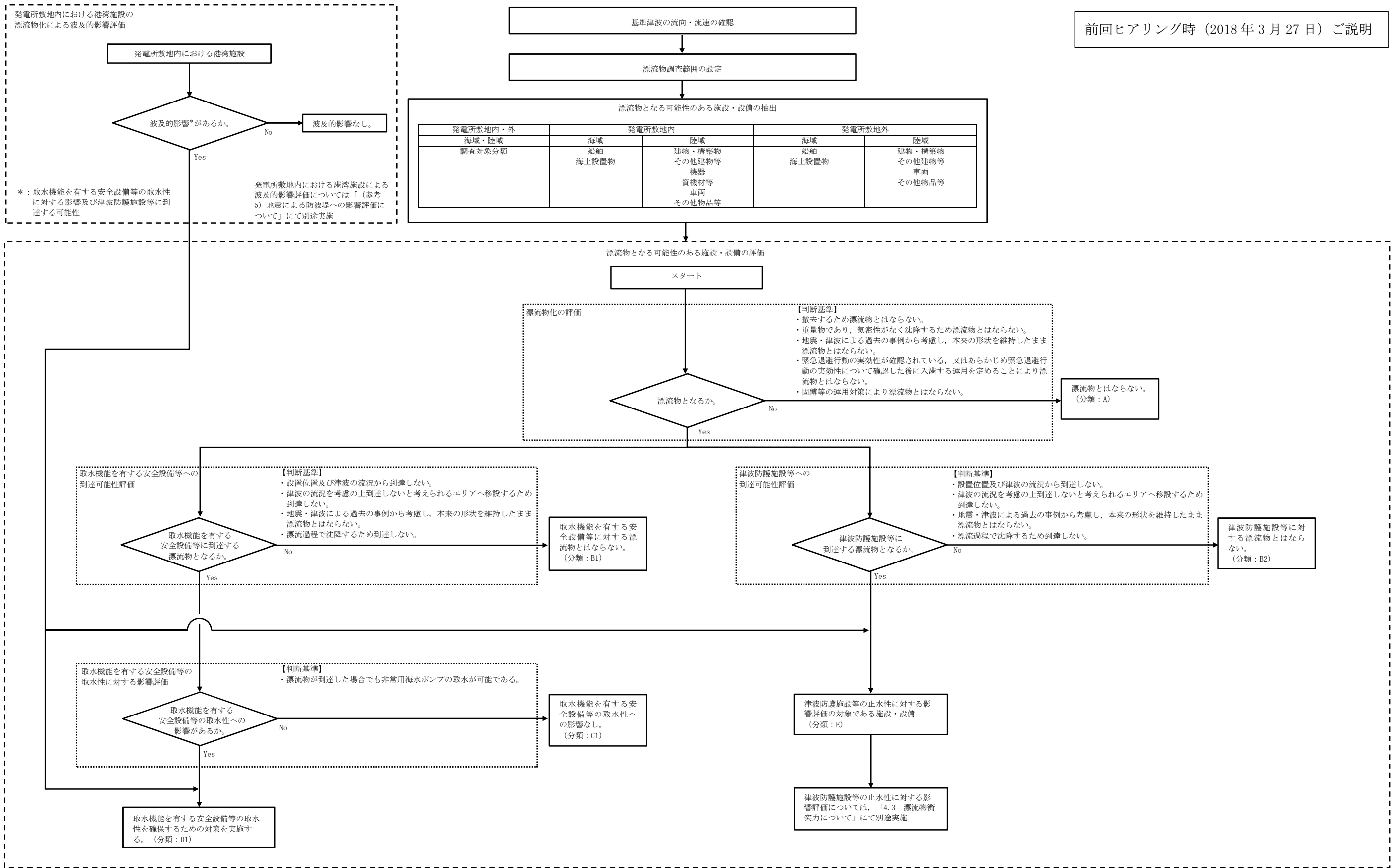
漂流物評価フローの案について



*1：海水取水機能を有する非常用海水ポンプ，非常用海水配管等を示す。
 *2：津波防護施設，浸水防止設備，津波監視設備を示す。
 *3：津波防護機能，浸水防止機能，津波監視機能を示す。

図 4.2-1 漂流物評価フロー
 1

前回ヒアリング時（2018年3月27日）ご説明



津波防護施設等：津波防護施設，浸水防止設備，津波監視設備を示す。
 取水機能を有する安全設備等：海水取水機能を有する非常用海水ポンプ，非常用海水配管等を示す。

図 4.2-1 漂流物評価フロー