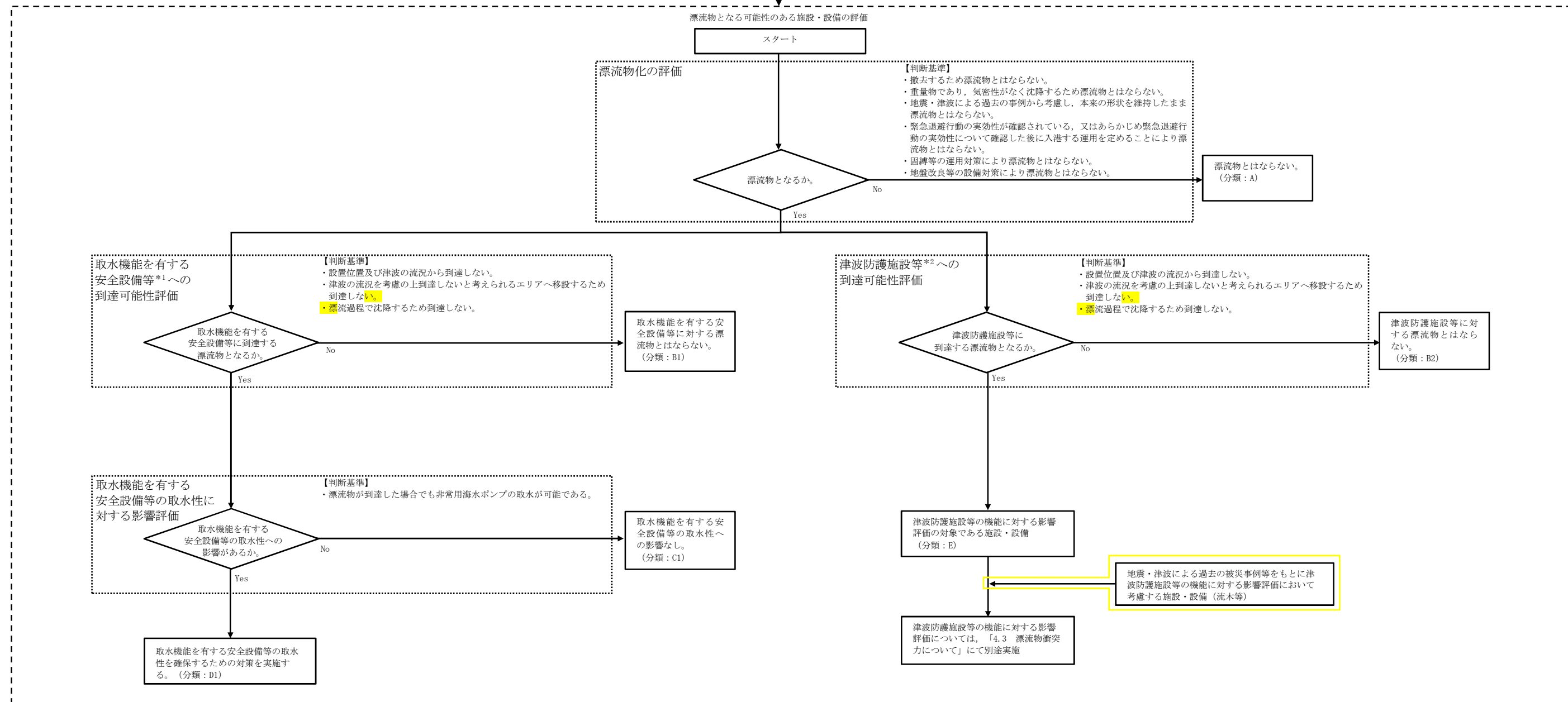
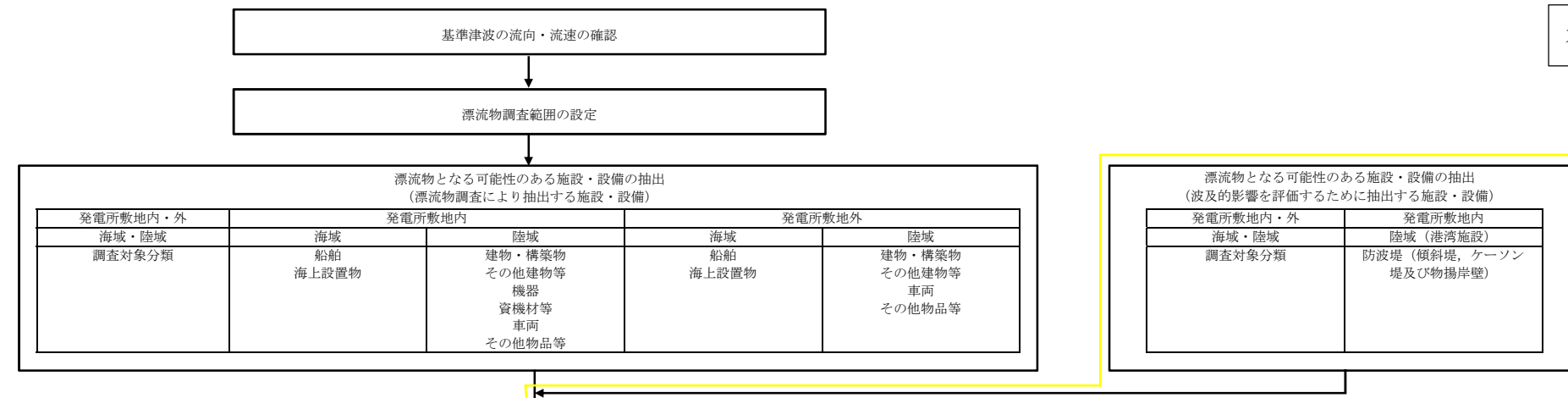


本日も説明案

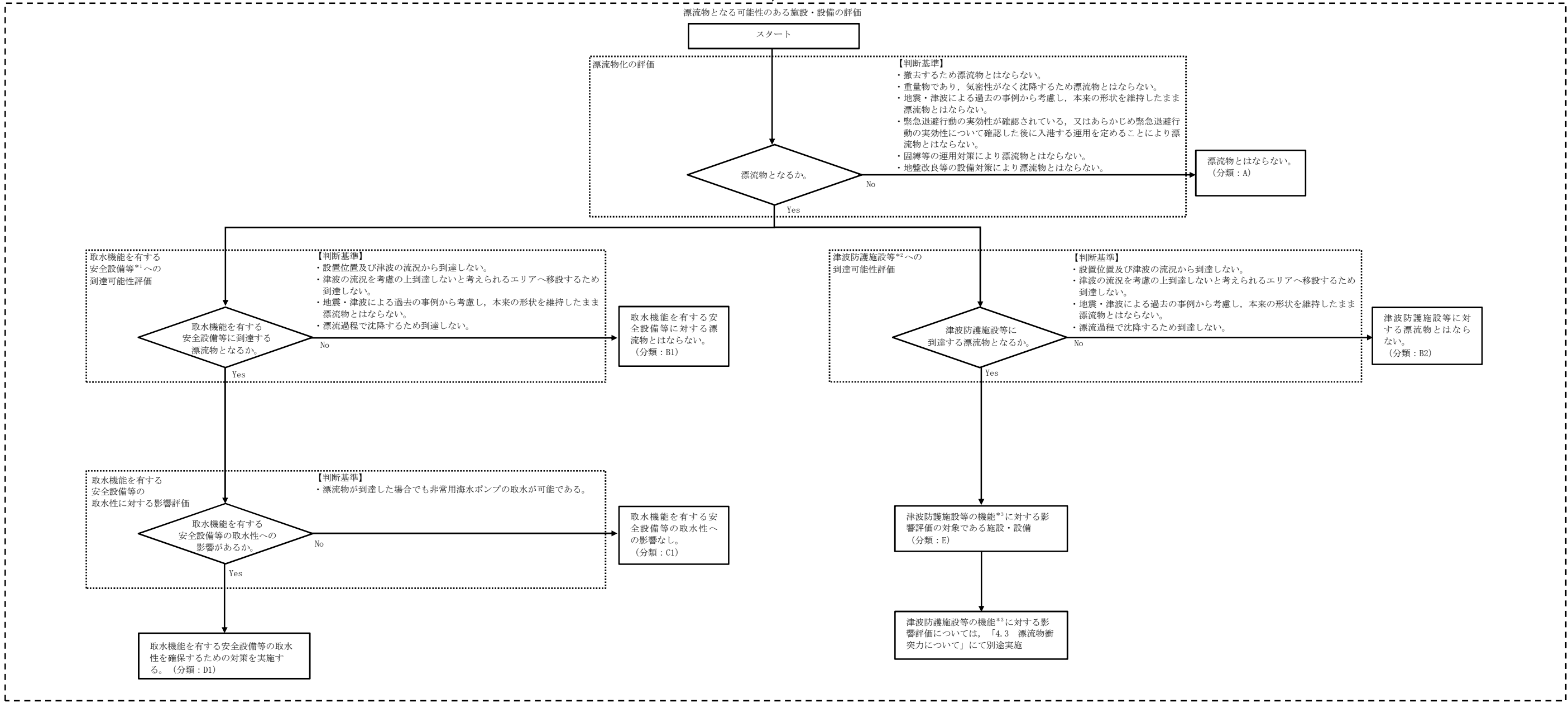
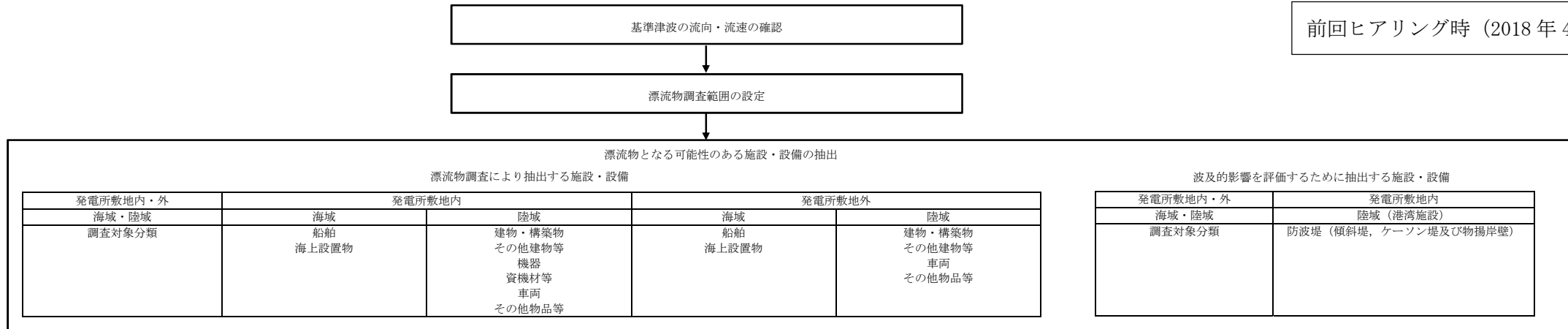
漂流物評価フローの案について



*1：海水取水機能を有する非常用海水ポンプ，非常用海水配管等を示す。
 *2：津波防護施設，浸水防止設備及び津波監視設備を示す。

図 4.2-1 漂流物評価フロー

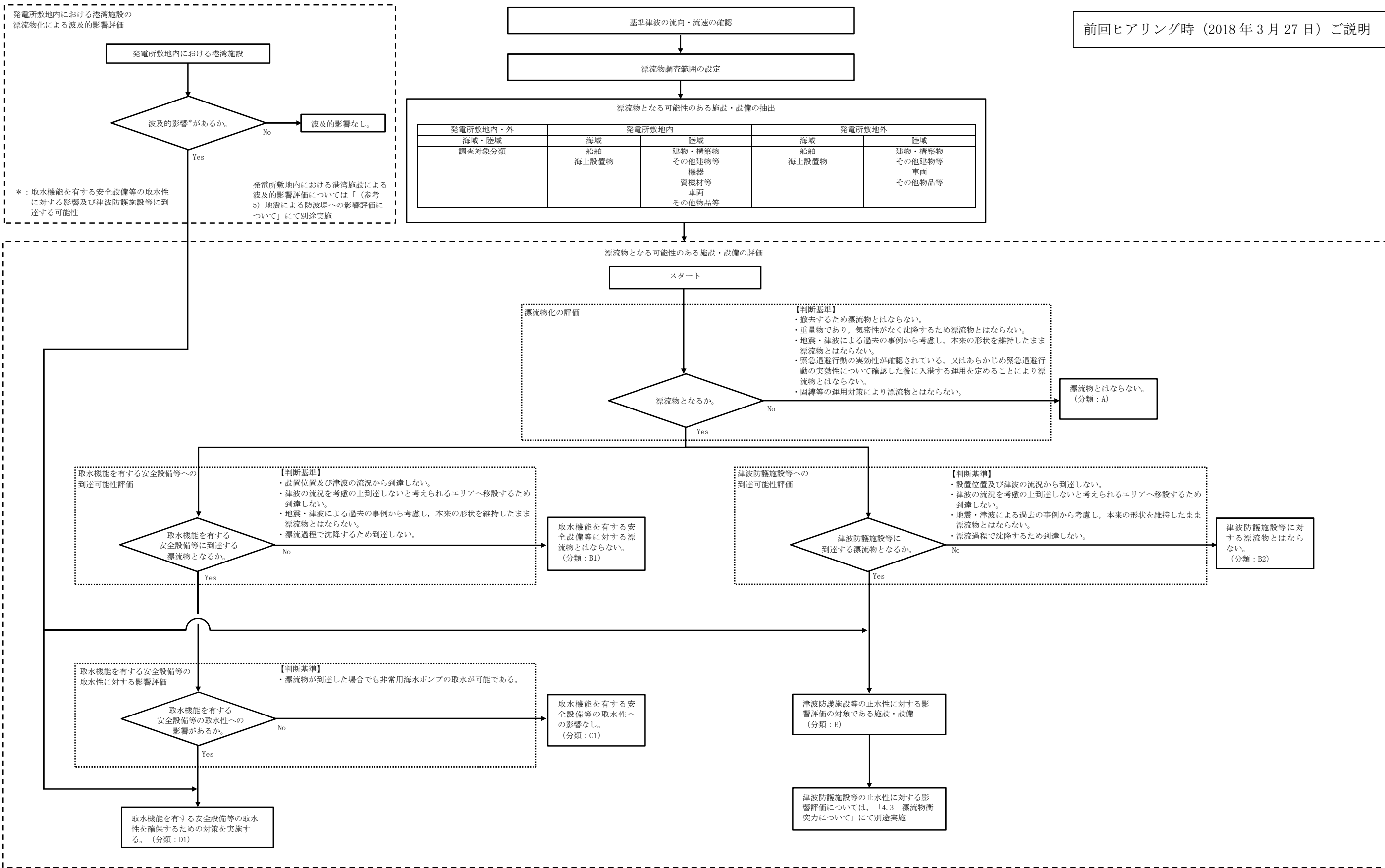
前回ヒアリング時（2018年4月3日）ご説明



*1：海水取水機能を有する非常用海水ポンプ，非常用海水配管等を示す。
 *2：津波防護施設，浸水防止設備，津波監視設備を示す。
 *3：津波防護機能，浸水防止機能，津波監視機能を示す。

図 4.2-1 漂流物評価フロー

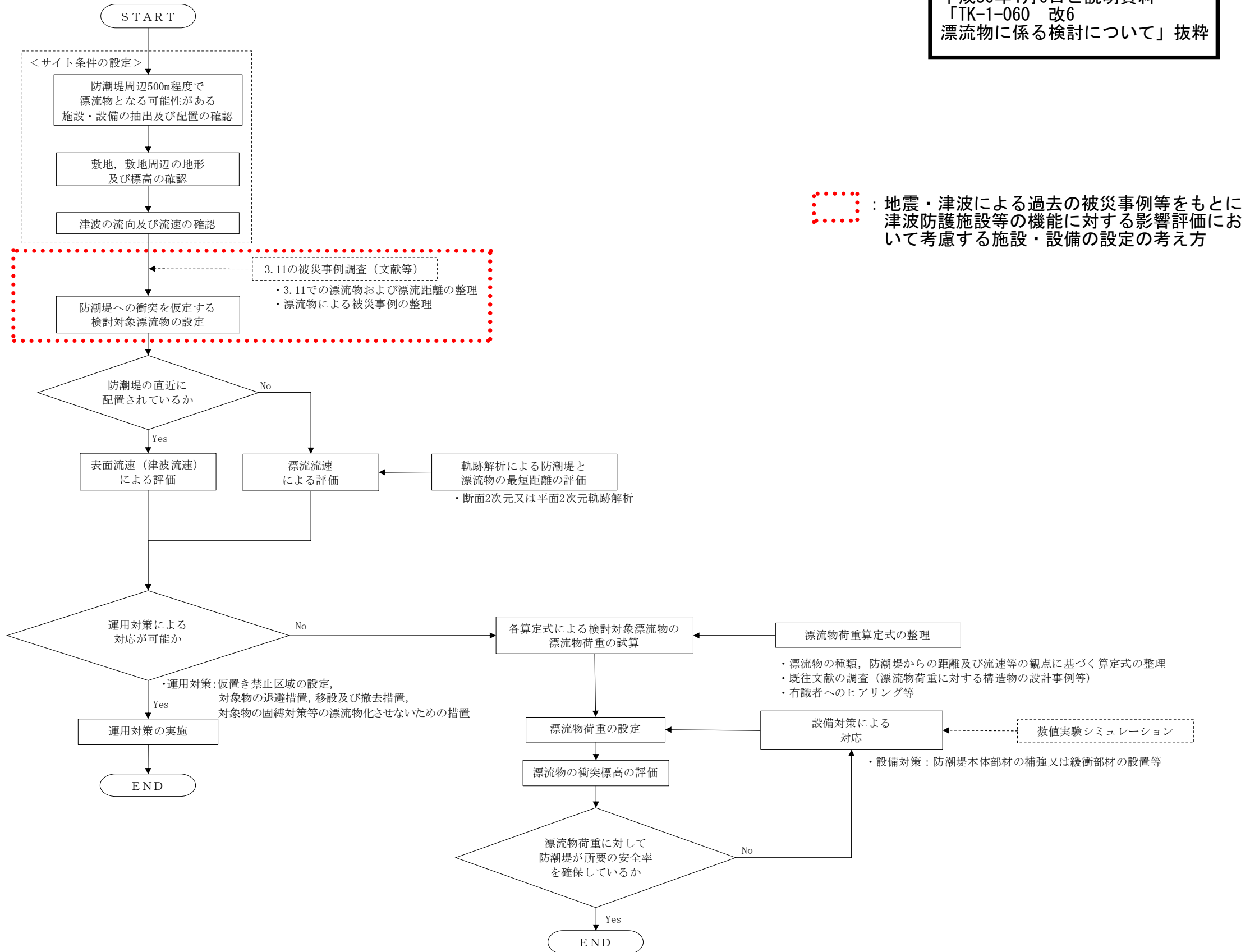
前回ヒアリング時（2018年3月27日）ご説明



津波防護施設等：津波防護施設，浸水防止設備，津波監視設備を示す。
 取水機能を有する安全設備等：海水取水機能を有する非常用海水ポンプ，非常用海水配管等を示す。

図 4.2-1 漂着物評価フロー

平成30年4月6日ご説明資料
 「TK-1-060 改6
 漂流物に係る検討について」抜粋



：地震・津波による過去の被災事例等をもとに津波防護施設等の機能に対する影響評価において考慮する施設・設備の設定の考え方

図-2 漂流物に係る全体的な検討フロー