

表-1 MCCI/FCI対策の施工ステップ

施工ステップ	施工内容・方法	周辺線量率
1	ペDESTAL内、各ドレンサンプ他の除染作業（散水または拭き取り除染）、必要に応じて遮蔽設置。	ペDESTAL内： 約1mSv/Hr*1
2	干渉物撤去、各ドレンサンプ撤去、サンプ部コンクリートはつり（カッター、エアハンマー等を使用）	ペDESTAL内：除染後の 雰囲気線量は上記よりも 低減される。
3	機材等の搬入及びスリット・ペDESTALライナー下地材・サポート部材等設定（仮設揚重機、溶接機等を使用）	
4	モルタル打設（打設用ホース、攪拌機等を使用）	
5	サポート部材、下地材ペDESTALライナー設置（溶接機、グラインダー、ランマー等を使用）	
6	コリウムシールド搬入及びコリウムシールド設置（仮設揚重機、ミキサー等を使用）	

注*1: 除染前の雰囲気線量

コリウムシールドの施工（2/6）

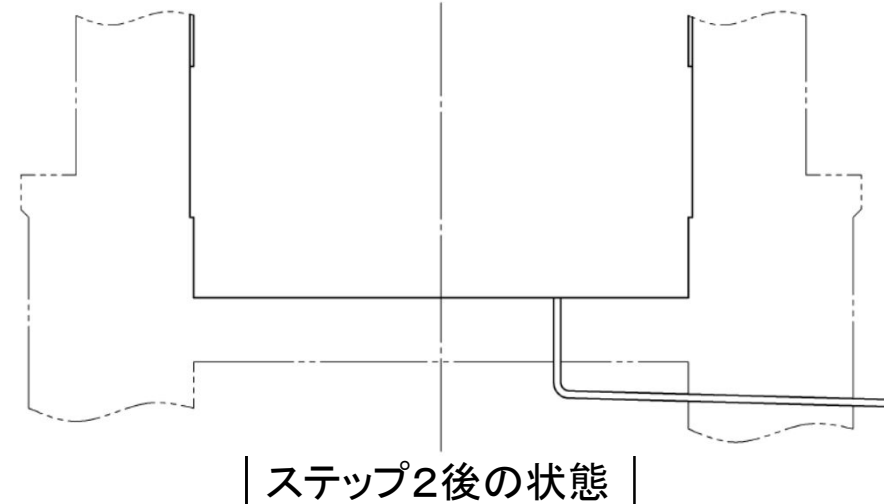
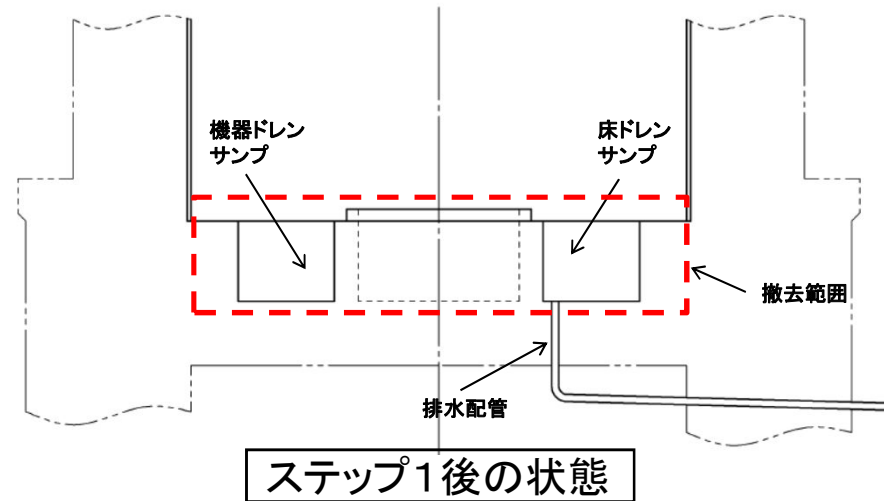
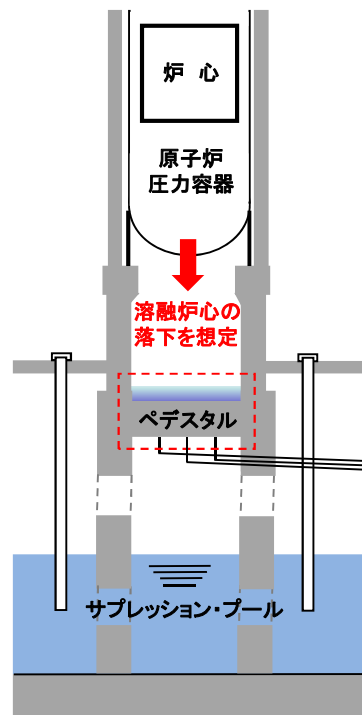
表－1 MCCI/FCI対策の施工ステップ

施工 ステップ	施工内容・方法	周辺線量率
7	コリウムシールドライナー設置（溶接機、グラインダー等を使用）	
8	機器ドレンサンプ・スワンネック搬入及び設置。（溶接機、グラインダ等を使用）	

コリウムシールドの施工 (3/6)

施工ステップ1: ペDESTAL内、各ドレンサンプ他の除染作業設置

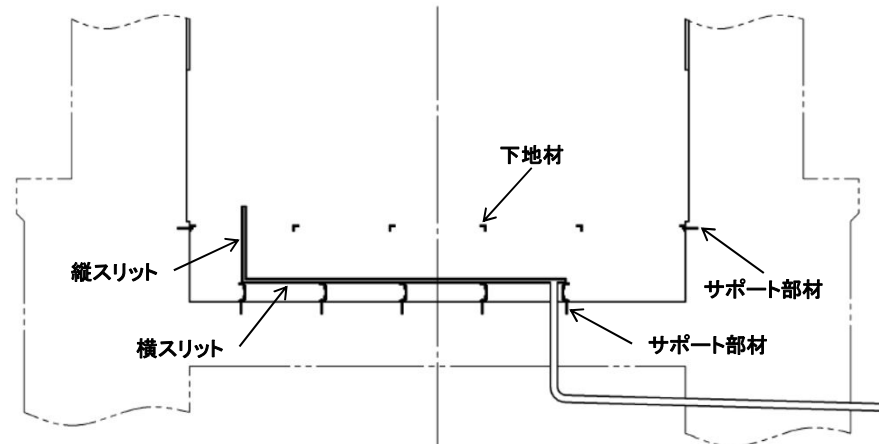
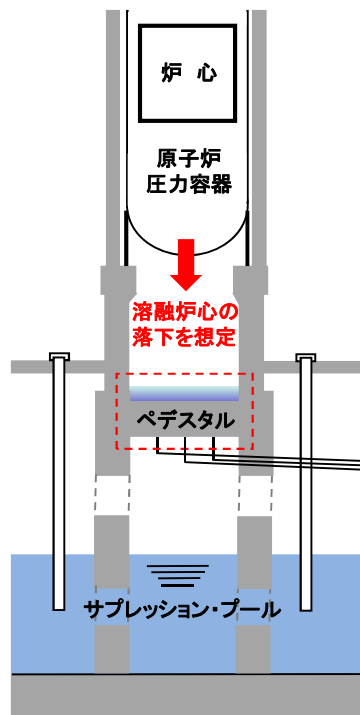
施工ステップ2: 干渉物撤去、各ドレンサンプ撤去、サンプ部コンクリートはつり



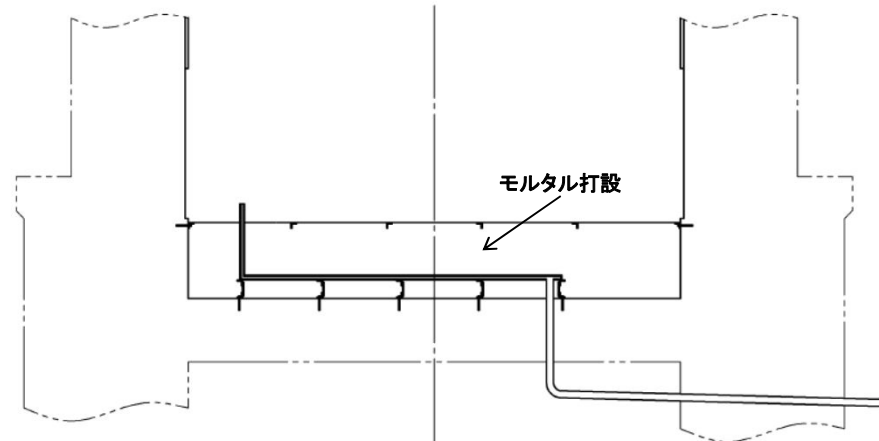
コリウムシールドの施工 (4/6)

施工ステップ3: スリット・ペDESTALライナー下地材・サポート部材等設定

施工ステップ4: モルタル打設



ステップ3後の状態

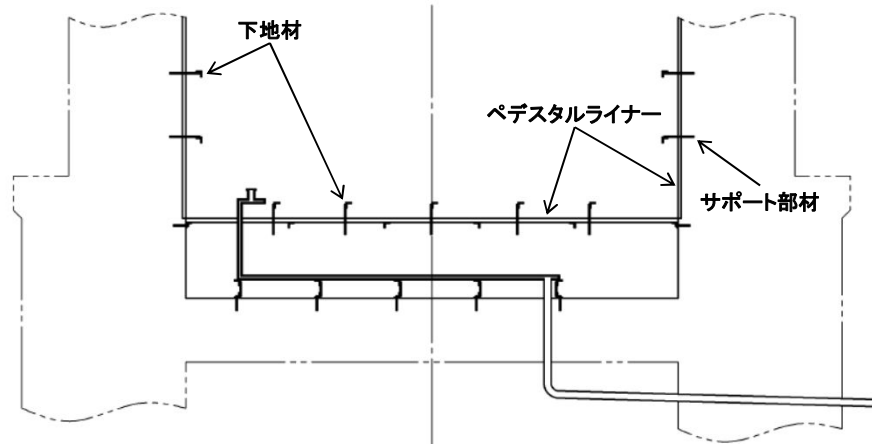
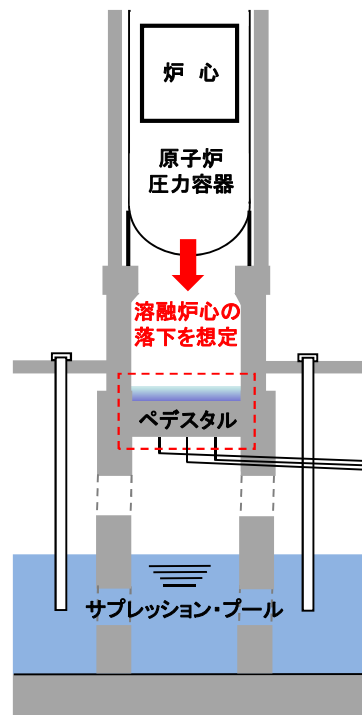


ステップ4後の状態

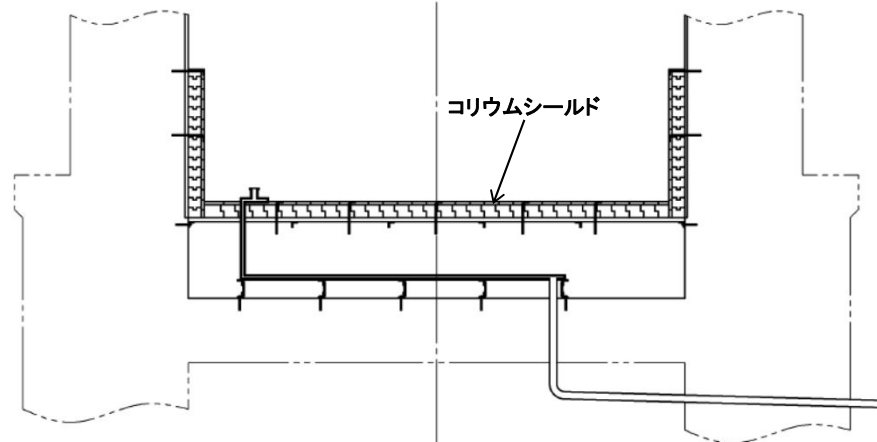
コリウムシールドの施工 (5/6)

施工ステップ5: サポート部材、下地材、ペDESTALライナー設置

施工ステップ6: コリウムシールド設置



ステップ5後の状態

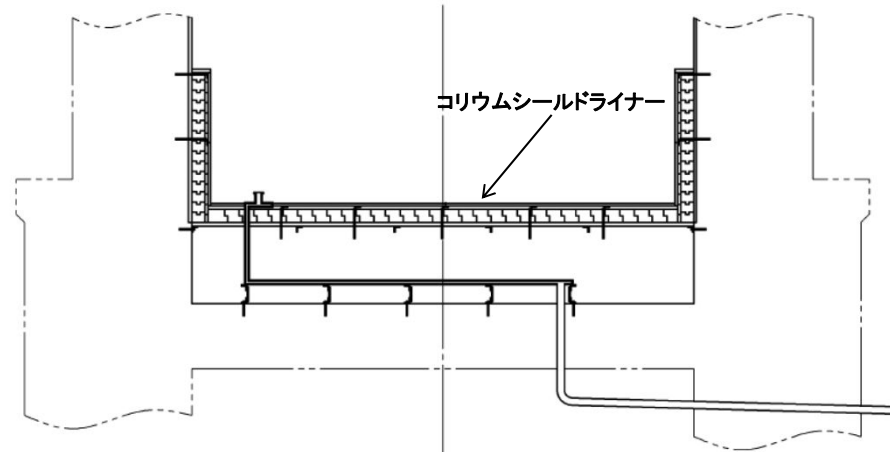
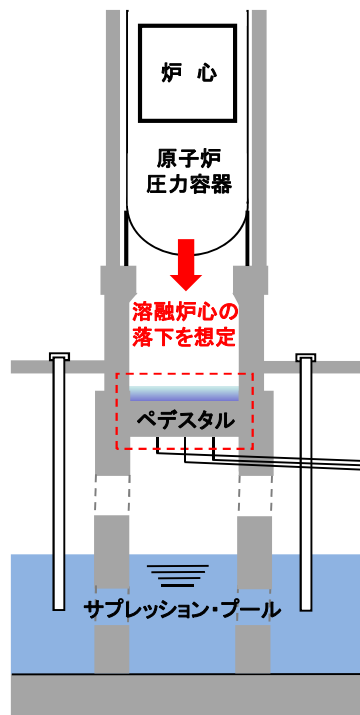


ステップ6後の状態

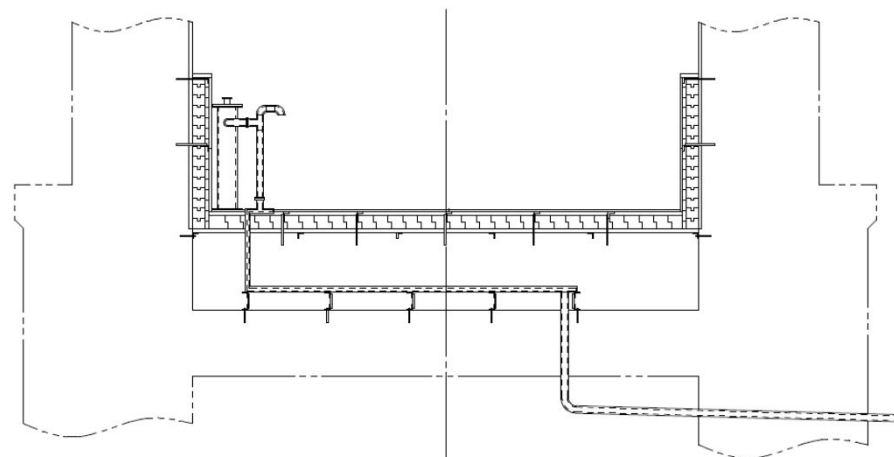
コリウムシールドの施工 (6/6)

施工ステップ7: コリウムシールドライナー設置

施工ステップ8: 機器ドレンサンプ・スワンネック設置



ステップ7後の状態



ステップ8後の状態