

本資料のうち、枠囲みの内容は、  
営業秘密又は防護上の観点から  
公開できません

東海第二発電所	工事計画審査資料
資料番号	補足-340-18-6 改0
提出年月日	平成30年8月17日

## 復水給水系の代表以外のモデル形状

- ・ V-2-5-3-2-1 管の耐震性についての計算書

代表モデルの選定結果及び全モデルの評価結果

- V-2-5-3-2-1 管の耐震性についての計算書

代表モデルの選定結果及び全モデルの評価結果（クラス1範囲）

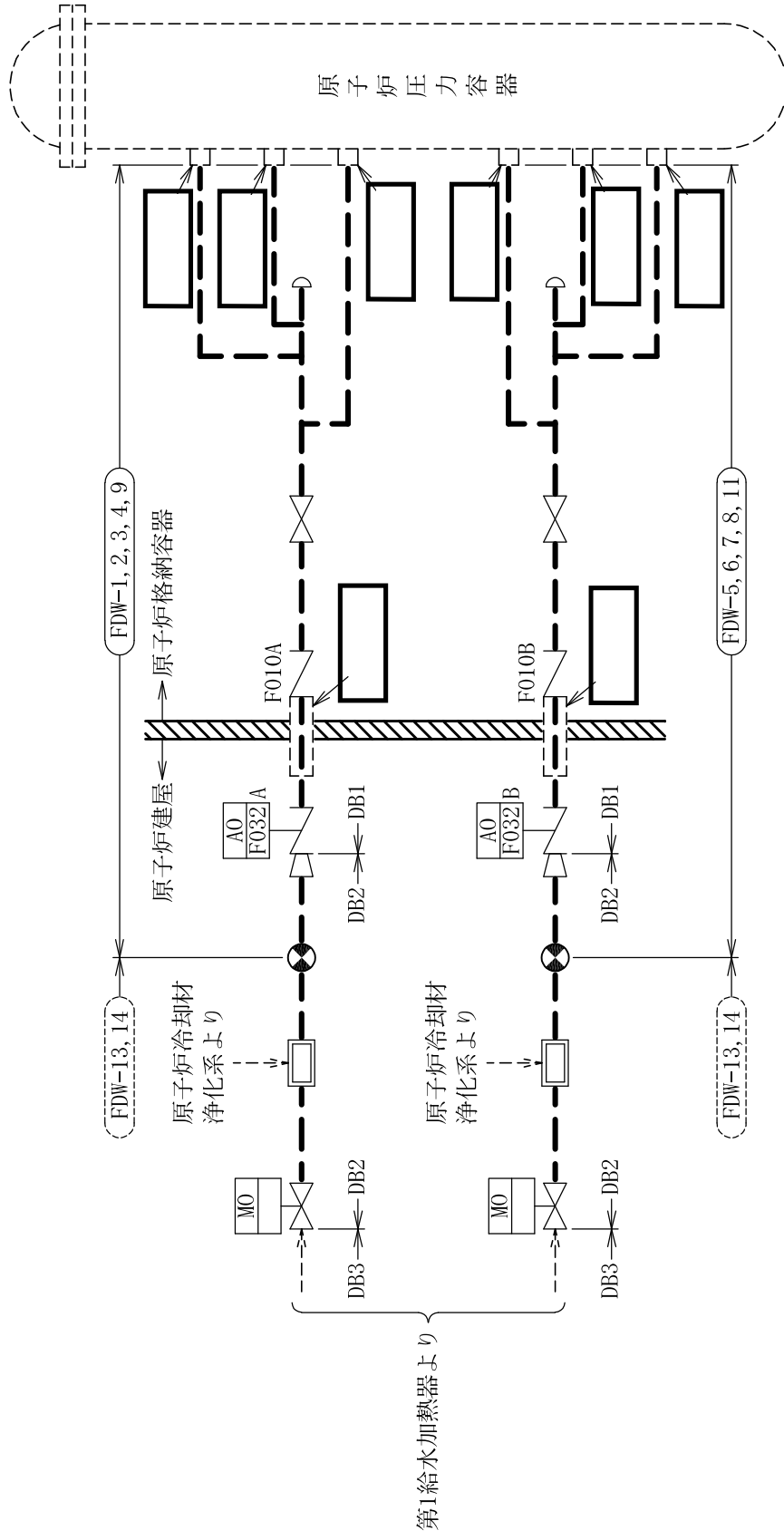
No	配管モデル	供用状態C (Ⅲ <sub>A</sub> S)						供用状態D (Ⅳ <sub>A</sub> S)						疲労評価					
		一次応力 (膜+曲げ)			一次応力 (膜+曲げ)			一次十二次応力			一次十二次応力			評価点	疲労累積係数				
		評価点	計算応力 (MPa)	許容応力 (MPa)	裕度	代表	評価点	計算応力 (MPa)	許容応力 (MPa)	裕度	代表	評価点	計算応力 (MPa)			許容応力 (MPa)	裕度	代表	
1	FDW-1, 2, 3, 4, 9	61	121	310	2.56	—	26	155	364	2.34	—	26	392	366	0.93	—	26	0.2135	—
2	FDW-5, 6, 7, 8, 11	26	119	274	2.30	○	26	164	364	2.21	○	26	422	366	0.86	○	26	0.2229	○

注記\* : Ⅲ<sub>A</sub>Sの一次十二次応力の許容値はⅣ<sub>A</sub>Sと同様であることから、地震荷重が大きいⅣ<sub>A</sub>Sの一次十二次応力裕度最小を代表とする。

Ⅳ<sub>A</sub>Sの計算応力は、Ⅴ<sub>A</sub>SとⅣ<sub>A</sub>Sの大きい方を記載している。

代表モデルの選定結果及び全モデルの評価結果（クラス2範囲）

No	配管モデル	供用状態C (Ⅲ <sub>A</sub> S)						供用状態D (Ⅳ <sub>A</sub> S)						疲労評価					
		一次応力			一次応力			一次十二次応力及び疲労評価			一次十二次応力及び疲労評価			評価点	疲労累積係数				
		評価点	計算応力 (MPa)	許容応力 (MPa)	裕度	代表	評価点	計算応力 (MPa)	許容応力 (MPa)	裕度	代表	評価点	計算応力 (MPa)			許容応力 (MPa)	裕度	代表	
1	FDW-1, 2, 3, 4, 9	1A	73	182	2.49	○	1A	97	363	3.74	○	1A	143	364	2.54	—	—	—	○
2	FDW-5, 6, 7, 8, 11	1A	70	182	2.60	—	1A	93	363	3.90	—	1A	136	364	2.67	—	—	—	—
3	FDW-13, 14	228	64	201	3.14	—	228	72	363	5.04	—	225	128	458	3.57	—	—	—	—



復水給水系概略系統図

