

本資料のうち、枠囲みの内容は、
営業秘密又は防護上の観点から
公開できません

東海第二発電所 工事計画審査資料	
資料番号	補足-340-18-4 改0
提出年月日	平成30年8月17日

原子炉冷却材再循環系の代表以外のモデル形状

- ・ V-2-5-2-1-1 管の耐震性についての計算書
- ・ V-3-5-1-1-2 管の応力計算書

表モデルの選定結果及び全モデルの評価結果

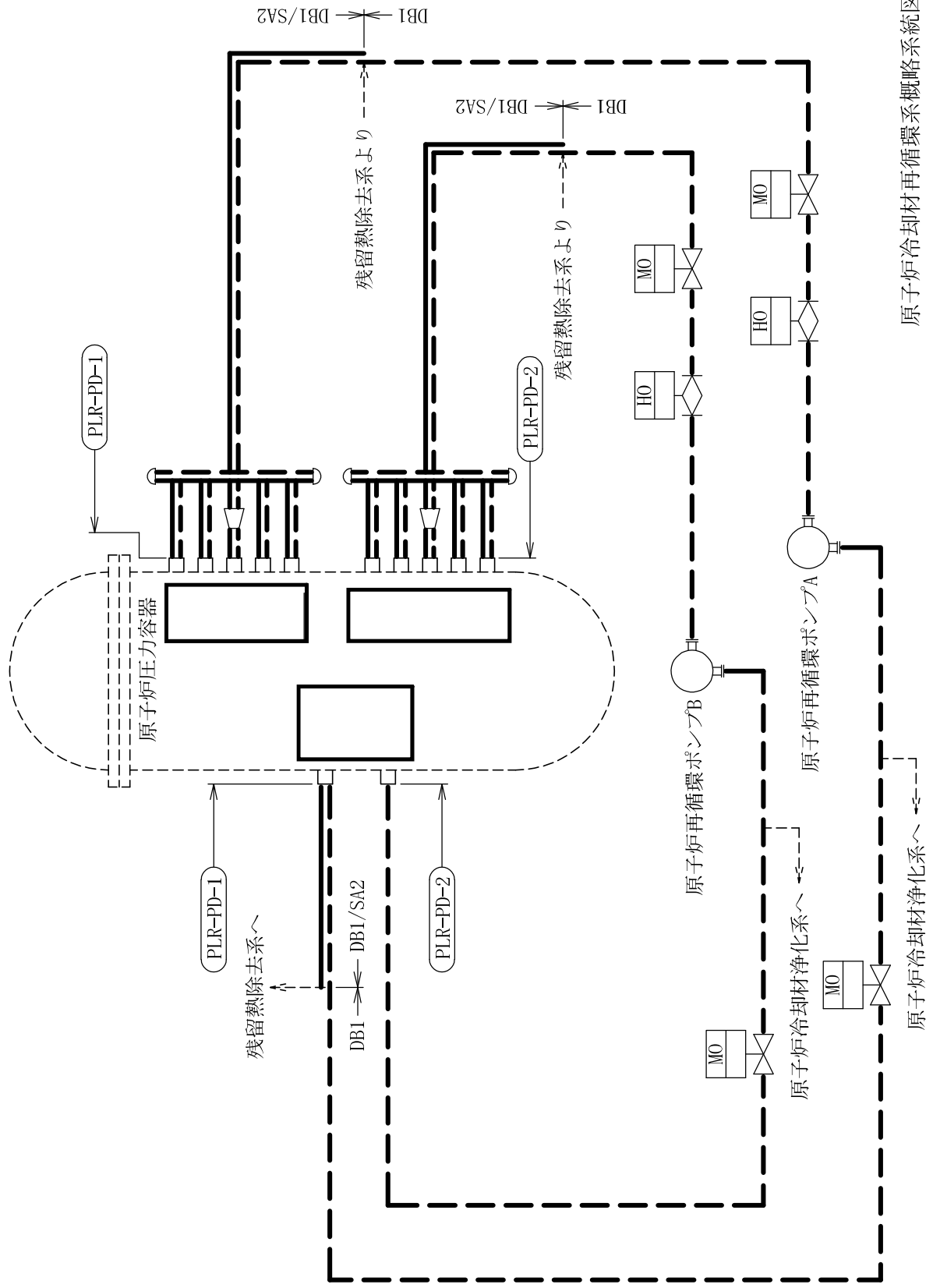
- V-2-5-2-1-1 管の耐震性についての計算書
代表モデルの選定結果及び全モデルの評価結果（クラス1範囲）

No	配管モデル	供用状態C (Ⅲ _A S)						供用状態D (Ⅳ _A S)											
		一次応力(膜+曲げ)			一次応力(膜+曲げ)			一次+二次応力			一次+二次応力								
		評価点	計算応力 (MPa)	許容応力 (MPa)	余裕度	代表	評価点	計算応力 (MPa)	許容応力 (MPa)	余裕度	代表	評価点	計算応力 (MPa)	許容応力 (MPa)	余裕度	代表	疲労評価 疲労累積 係数	代表	
1	PLR-PD-1	7	125	226	1.80	○	7	182	252	1.38	○	58	671	342	0.50	-	58	0.1462	-
2	PLR-PD-2	35	122	226	1.85	-	35	175	252	1.44	-	58	718	342	0.47	○	58	0.1827	○

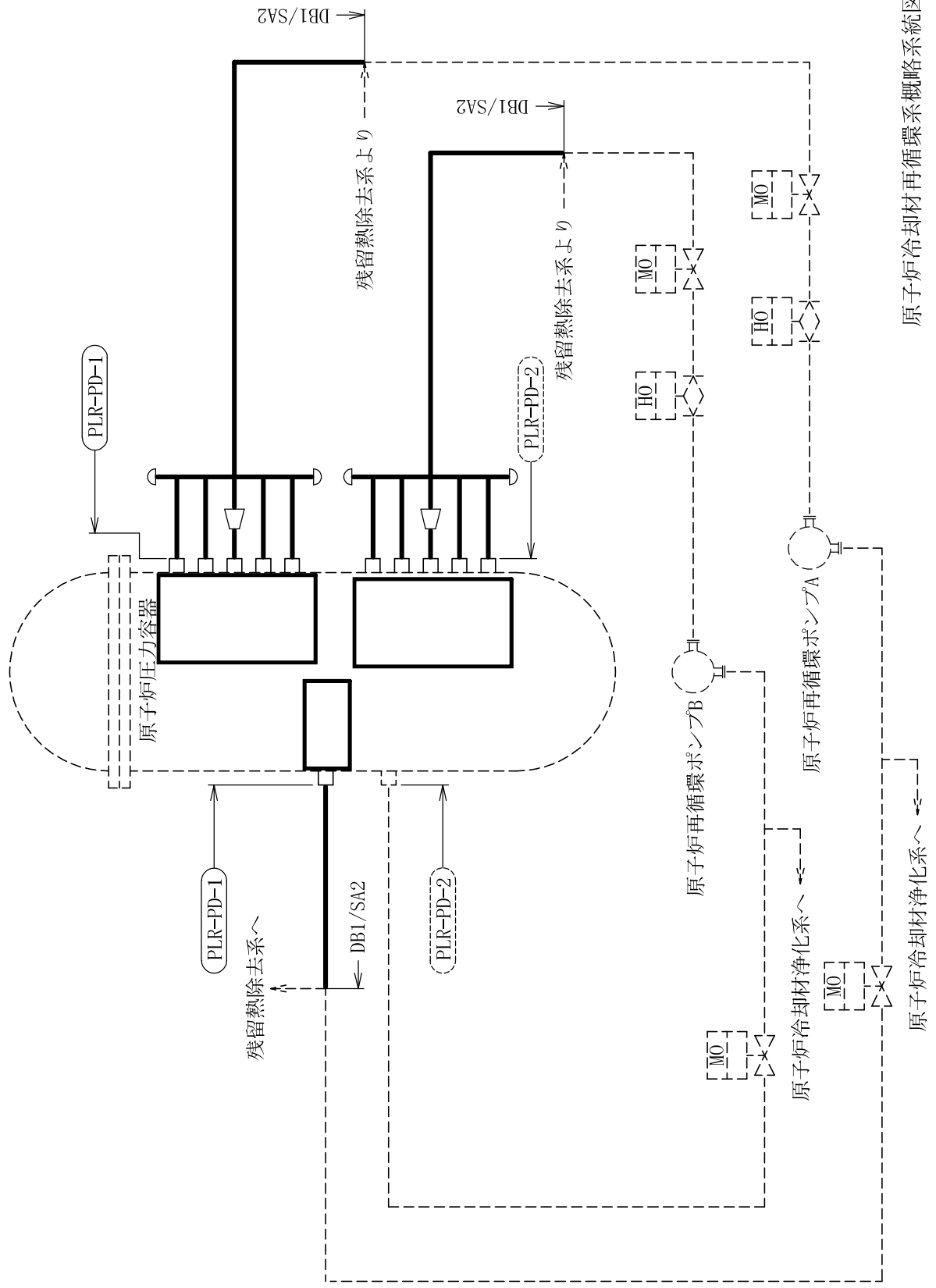
※Ⅲ_ASの一次+二次応力の許容値はⅣ_ASと同様であることから、地震荷重が大きいⅣ_ASの一次+二次応力裕度最少を代表とする。
Ⅳ_ASの計算応力は、Ⅳ_ASとⅣ_ASの大きい方を記載している。

- V-3-5-1-1-2 管の応力計算書
代表モデルの選定結果及び全モデルの評価結果（重大事故等クラス2であってクラス1範囲）

No	配管モデル	供用状態E				
		一次応力(膜+曲げ)				
		評価点	計算応力 [MPa]	許容応力 [MPa]	余裕度	代表
1	PLR-PD-1	52	53	252	4.75	○
2	PLR-PD-2	52	51	252	4.94	-



原子炉冷却材再循環系概略系統図



原子炉冷却材再循環系概略系統図

