

本資料のうち、枠囲みの内容は、
営業秘密又は防護上の観点から
公開できません。

東海第二発電所 工事計画審査資料	
資料番号	工認-890 改3
提出年月日	平成30年9月4日

V-3-9-2-2-1-1 格納容器スプレイヘッドの基本板厚計算書

まえがき

本計算書は、添付書類「V-3-1-6 重大事故等クラス2 機器及び重大事故等クラス2 支持構造物の強度計算の基本方針」及び「V-3-2-11 重大事故等クラス2 管の強度計算方法」に基づいて計算を行う。

評価条件整理結果を以下に示す。なお、評価条件の整理に当たって使用する記号及び略語については、添付書類「V-3-2-1 強度計算方法の概要」に定義したものを使用する。

・ 評価条件整理表

格納容器スプレイヘッド (ドライウェル側)

格納容器スプレイヘッドNo.	既設 or 新設	施設時の 技術基準 に対象と する施設 の規定が あるか	クラスアップするか				条件アップするか				既工認に おける 評価結果 の有無	施設時の 適用規格	評価区分	同等性 評価 区分	評価 クラス	
			クラス アップ の有無	施設時 機器 クラス	DB クラス	SA クラス	条件 アップ の有無	DB条件		SA条件						
								圧力 (MPa)	温度 (°C)	圧力 (MPa)						温度 (°C)
1	既設	有	無	DB-2	DB-2	SA-2	有	3.45	76.7	3.45	148	有	S45告示	設計・建設規格 又は告示	—	SA-2
2	既設	有	無	DB-2	DB-2	SA-2	有	3.45	76.7	3.45	148	有	S45告示	設計・建設規格 又は告示	—	SA-2
T 1	既設	有	無	DB-2	DB-2	SA-2	有	3.45	76.7	3.45	148	有	S45告示	設計・建設規格 又は告示	—	SA-2

格納容器スプレイヘッド (サプレッション・チェンバ側)

格納容器スプレイヘッドNo.	既設 or 新設	施設時の 技術基準 に対象と する施設 の規定が あるか	クラスアップするか				条件アップするか				既工認に おける 評価結果 の有無	施設時の 適用規格	評価区分	同等性 評価 区分	評価 クラス	
			クラス アップ の有無	施設時 機器 クラス	DB クラス	SA クラス	条件 アップ の有無	DB条件		SA条件						
								圧力 (MPa)	温度 (°C)	圧力 (MPa)						温度 (°C)
3	既設	有	無	DB-2	DB-2	SA-2	有	3.45	76.7	3.45	148	有	S45告示	設計・建設規格 又は告示	—	SA-2
T 2	既設	有	無	DB-2	DB-2	SA-2	有	3.45	76.7	3.45	148	有	S45告示	設計・建設規格 又は告示	—	SA-2

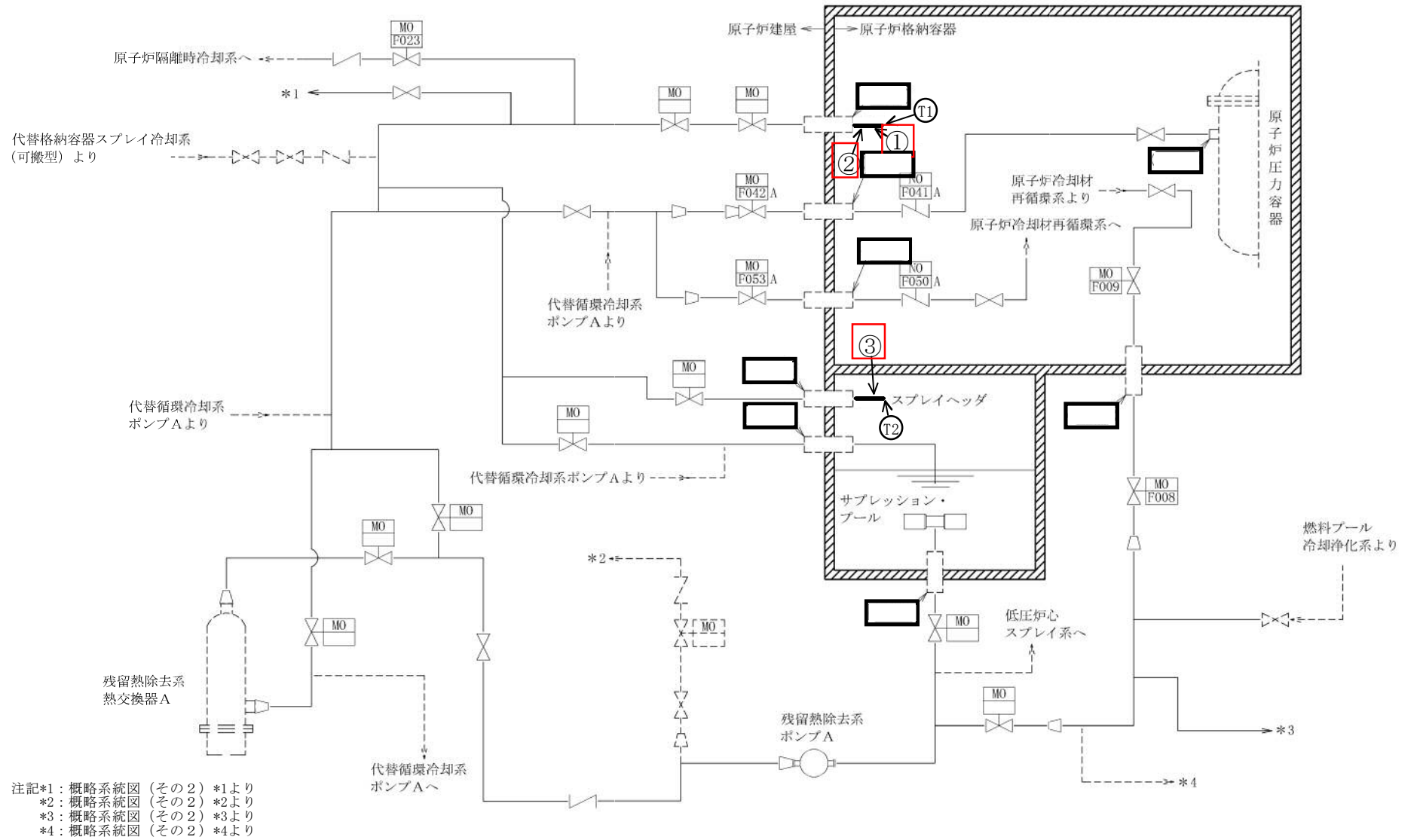
・適用規格の選定

管 No.	評価項目	評価区分	判定基準	適用規格
1	管の板厚計算	設計・建設規格 又は告示	同等	設計・建設規格
2	管の板厚計算	設計・建設規格 又は告示	同等	設計・建設規格
3	管の板厚計算	設計・建設規格 又は告示	同等	設計・建設規格
T 1	管の穴と補強計算	設計・建設規格 又は告示	同等	設計・建設規格
T 2	管の穴と補強計算	設計・建設規格 又は告示	同等	設計・建設規格

目次

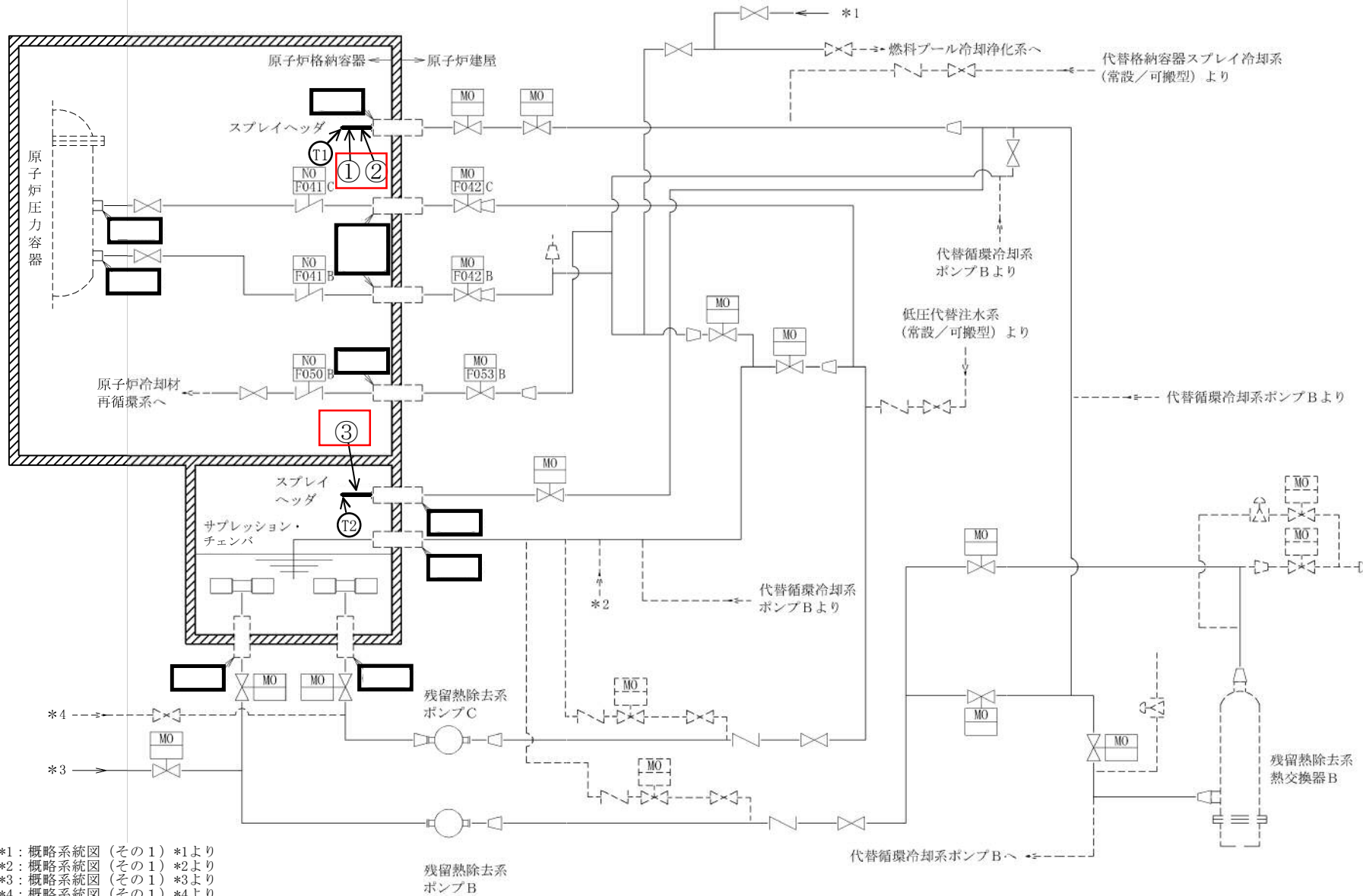
1.	概略系統図	1
2.	管の強度計算書	4
3.	管の穴と補強計算書	5

1. 概略系統図



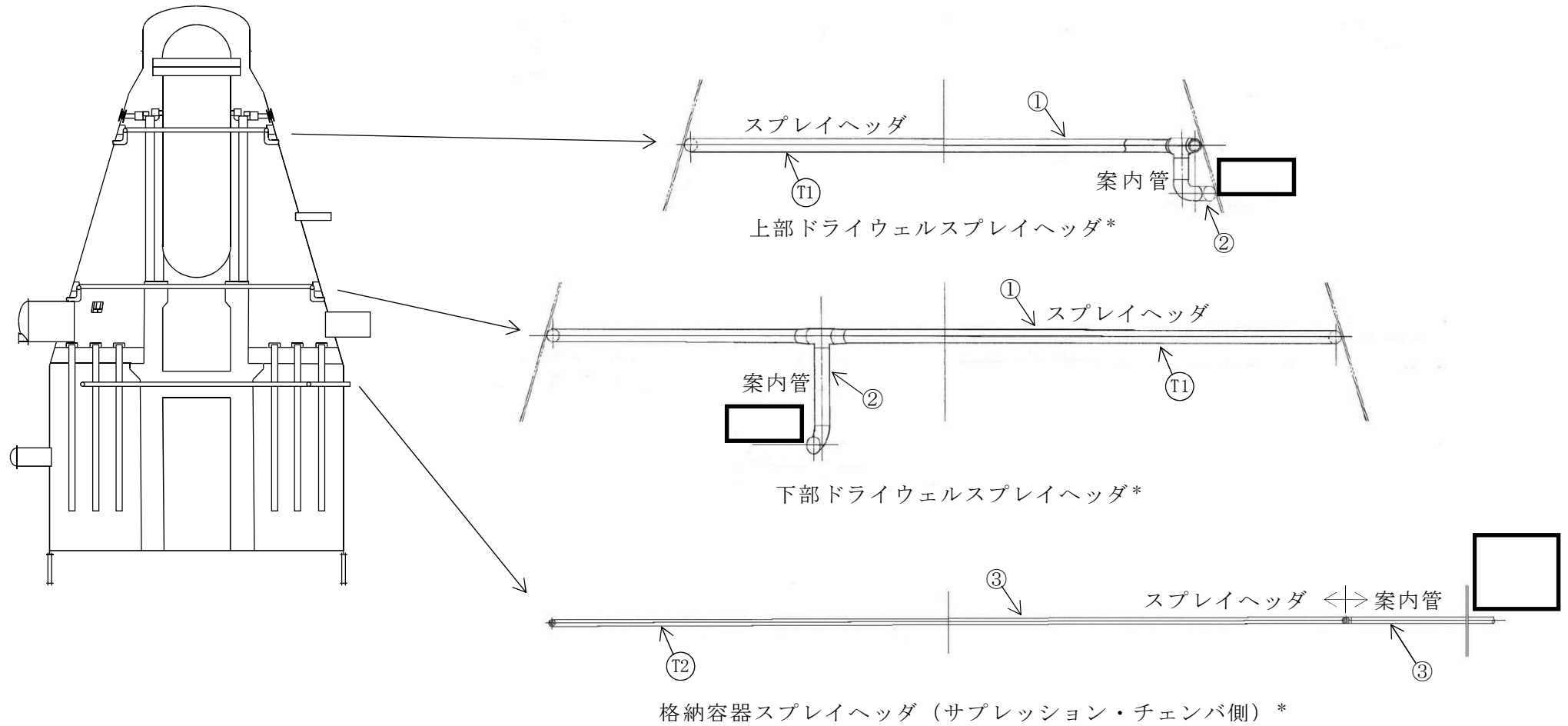
概略系統図(その1)

NT2 補③ V-3-9-2-2-1-1 R1



注記*1: 概略系統図 (その1) *1より
 *2: 概略系統図 (その1) *2より
 *3: 概略系統図 (その1) *3より
 *4: 概略系統図 (その1) *4より

概略系統図(その2)



注記 * : 工事計画記載範囲の管のうち, 本計算書記載範囲の管 (重大事故等対処設備)

2. 管の強度計算書 (重大事故等クラス2管)

設計・建設規格 PPC-3411 準用

NO.	最高使用圧力 P (MPa)	最高使用 温度 (°C)	外 径 D _o (mm)	公称厚さ (mm)	材 料	製 法	ク ラ ス	S (MPa)	η	Q	t _s (mm)	t (mm)	算 式	t _r (mm)
1	3.45	148	318.50	17.40	GSTPL 相当 []	S	2	103	1.00	[]	[]	5.27	A	5.27
2	3.45	148	406.40	21.40	GSTPL 相当 []	S	2	103	1.00			6.72	A	6.72
3	3.45	148	114.30	6.00	GSTPL 相当 []	S	2	103	1.00			1.89	C	3.40

評価: $t_s \geq t_r$, よって十分である。

3. 管の穴と補強計算書（重大事故等クラス2管）

補強を要しない穴の最大径

設計・建設規格 PPC-3422 準用

NO.		T1	
形 式		A	
最高使用圧力	P (MPa)	3.45	
最高使用温度	(°C)	148	
主管と管台の角度	α (°)	[]	
主 管	材 料	GSTPL 相当 []	
	許容引張応力	S_r (MPa)	103
	外 径	D_{or} (mm)	318.50
	内 径	D_{ir} (mm)	[]
	公称厚さ	t_{ro} (mm)	17.40
	厚さの負の許容差	Q_r	[]
	最小厚さ	t_r (mm)	[]
	継手効率	η	1.00
管 台	材 料	GSTPL 相当 []	
	外 径	D_{ob} (mm)	48.60
	内 径	D_{ib} (mm)	34.40
	公称厚さ	t_{bn} (mm)	7.10
	厚さの負の許容差	Q_b	-
穴の径	d (mm)	34.40	
$d_{r1} = D_{ir} / 4$	(mm)	[]	
61, d_{r1} の小さい値	(mm)	61.00	
穴の補強計算の係数	K	-	
200, d_{r2} の小さい値	(mm)	-	
補強不要な穴の最大径	d_{fr} (mm)	61.00	
<p>評価 $d \leq d_{fr}$</p> <p>よって管の穴の補強計算は必要ない。</p>			

NT2 補③ V-3-9-2-2-1-1 R0

補強を要しない穴の最大径

設計・建設規格 PPC-3422 準用

NO.		T2	
形 式		A	
最高使用圧力	P (MPa)	3.45	
最高使用温度	(°C)	148	
主管と管台の角度	α (°)	[]	
主 管	材 料	GSTPL 相当 []	
	許容引張応力	S_r (MPa)	103
	外 径	D_{or} (mm)	114.30
	内 径	D_{ir} (mm)	[]
	公称厚さ	t_{ro} (mm)	6.00
	厚さの負の許容差	Q_r	[]
	最小厚さ	t_r (mm)	[]
	継手効率	η	1.00
管 台	材 料	GSTPL 相当 []	
	外 径	D_{ob} (mm)	27.20
	内 径	D_{ib} (mm)	19.40
	公称厚さ	t_{bn} (mm)	3.90
	厚さの負の許容差	Q_b	-
穴の径	d (mm)	19.40	
$d_{r1} = D_{ir} / 4$	(mm)	[]	
61, d_{r1} の小さい値	(mm)	[]	
穴の補強計算の係数	K	-	
200, d_{r2} の小さい値	(mm)	-	
補強不要な穴の最大径	d_{fr} (mm)	[]	
<p>評価 $d \leq d_{fr}$</p> <p>よって管の穴の補強計算は必要ない。</p>			

NT2 補③ V-3-9-2-2-1-1 R0E