

本資料のうち、枠囲みの内容は、
営業秘密又は防護上の観点から
公開できません

東海第二発電所 工事計画審査資料	
資料番号	工認-1031 改1
提出年月日	平成30年9月5日

日本原子力発電株式会社

東海第二発電所 工事計画審査資料

環境測定装置の構造図及び取付箇所を明示した図面

(津波監視設備)

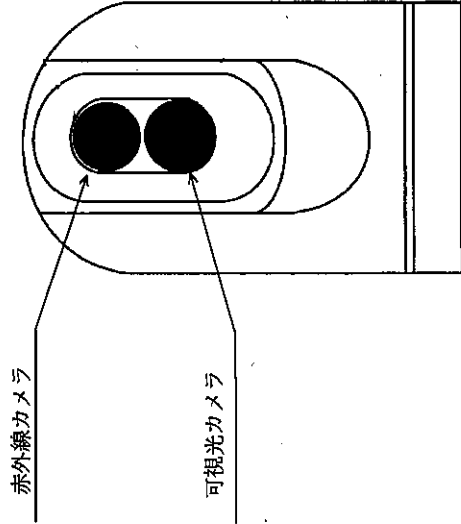
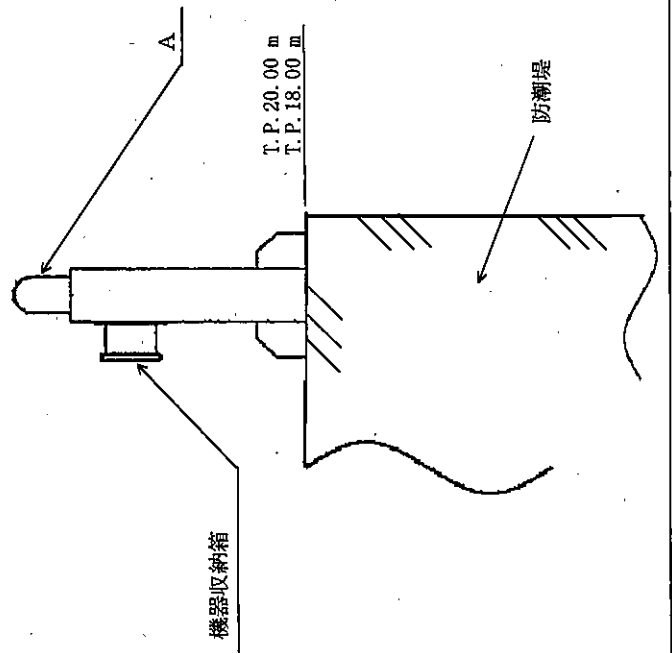
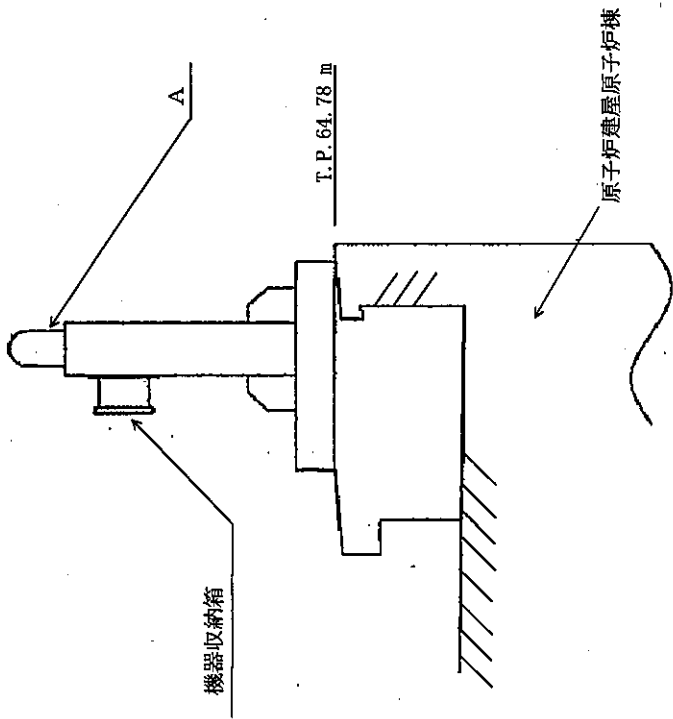
(添付書類)

V-6 図面

1 発電所

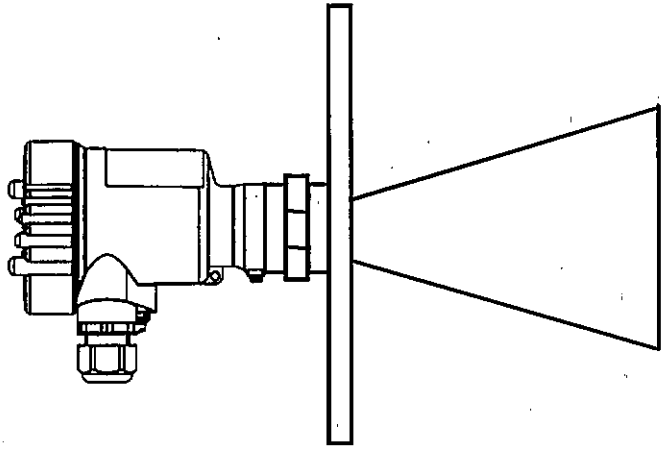
1.5 環境測定装置の構造図及び取付箇所を明示した図面

- ・環境測定装置の構造図 津波・構内監視カメラ
【第 1-5-2 図】
- ・環境測定装置の構造図 取水ピット水位計
【第 1-5-3 図】
- ・環境測定装置の構造図 潮位計
【第 1-5-4 図】
- ・環境測定装置の取付箇所を明示した図面 津波監視設備
【第 1-5-6 図】

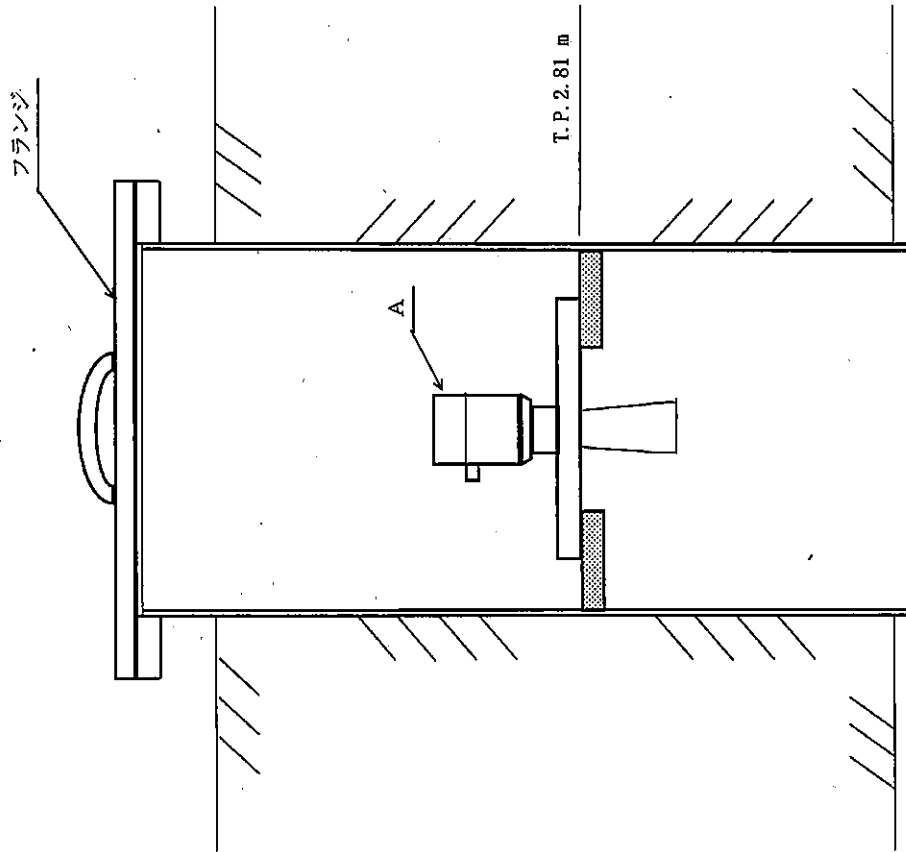


A部詳細

工事計画認可申請	第 I-5-2 図
東海第二発電所	
名	環境測定装置の構造図
称	津波・構内監視カメラ
日本原子力発電株式会社	
8723	



A部詳細



工事計画認可申請 第 1-5-3 図

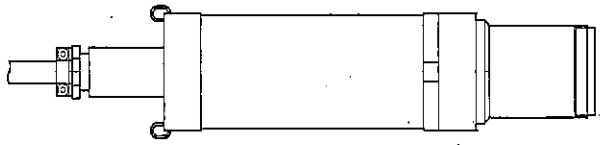
東海第二発電所

環境測定装置の構造図

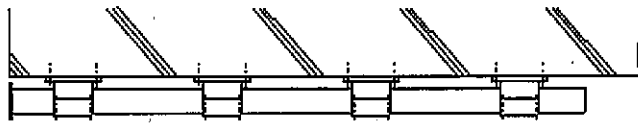
取水ピット水位計

日本原子力発電株式会社

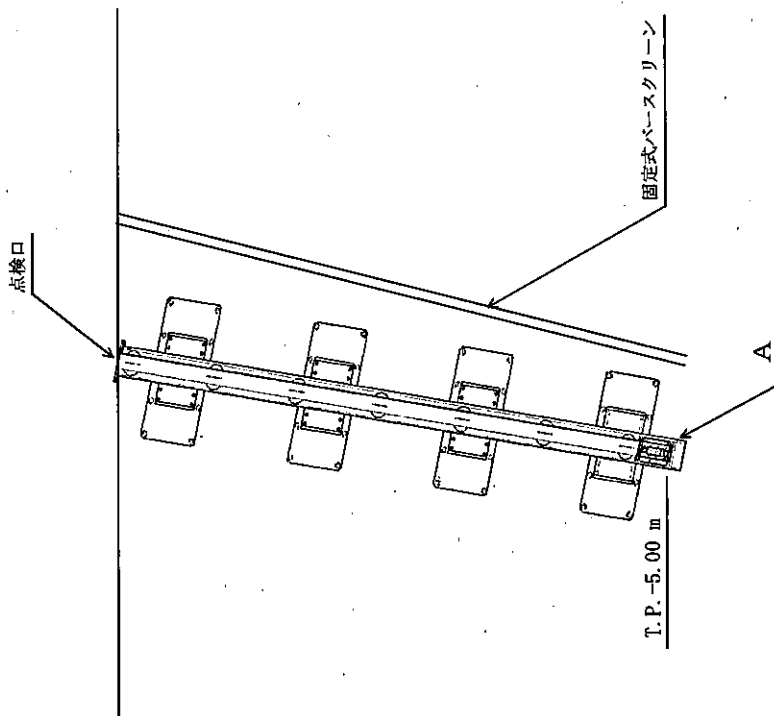
8723



A部詳細



側面図



正面図

工事計画認可申請 第 1-5-4 図

東海第二発電所

名称 環境測定装置の構造図

名称 潮位計

日本原子力発電株式会社

8831

工事計画認可申請 第 1-5-6 図

東海第二発電所

流量測定装置の
取付箇所を明示した図面
津波監視設備

日本原子力発電株式会社

8824